

# CMX

LIGHT



CMX Light

Łatwe w użyciu  
oprogramowanie kalibracyjne  
dla jednego stanowiska  
roboczego.

**beamex**

# CMX Light

## Zarządzanie kalibracją – elegancko i prosto.

Dobre oprogramowanie do zarządzania kalibracją zmniejsza nakłady pracy, ponieważ wykonuje ono niezbędne zadania szybciej, łatwiej i dokładniej niż zrobiłbyś to Ty sam. Takie właśnie jest CMX Light. Jest to eleganckie i proste oprogramowanie do zarządzania kalibracją, zapewniające wszystkie niezbędne funkcje, które pomagają w planowaniu, zarządzaniu i dokumentowaniu prac kalibracyjnych, a także w przechowywaniu szczegółowych informacji o każdym urządzeniu.

CMX Light jest prostym w użyciu oprogramowaniem kalibracyjnym, przeznaczonym dla jednego stanowiska roboczego. Stanowi ono rozwiązanie problemu kalibracji w dużych i średnich firmach, które poszukują nowoczesnego, ale łatwego w obsłudze, oprogramowania kalibracyjnego.



2

### Możliwości CMX Light, to eleganckie i proste zarządzanie kalibracją:

- Wdrożenie – szybko i proste.
- Konfigurowanie, wykorzystanie i zarządzanie wszystkimi danymi kalibracji.
- Bez potrzeby pamiętania o terminach kalibracji, CMX Light o nich przypomni.
- Przechowywanie wszelkich informacji kalibracyjnych bezpiecznie i efektywnie.
- Automatyzacja procedur wzorcowania.
- Minimalizacja pracy na papierze, dzięki tworzeniu elektronicznych dokumentów kalibracyjnych.

# 92%

**użytkowników CMX jest zadowolonych lub bardzo zadowolonych z łatwych w użyciu produktów firmy Beamex.\***

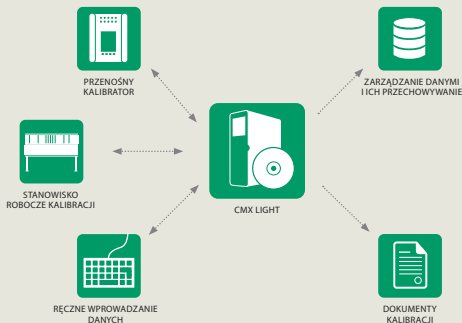
\* Beamex Customer Survey 2006  
(Przeгляд Klienta Beamex 2006)

### Zarządzanie przy użyciu CMX Light wszelkimi, zróżnicowanymi obiektami kalibracji:

- Ciśnienie
- Temperatura
- Wielkości elektryczne
- Wskaźniki
- Rejestratory
- Masa
- pH
- Długość
- Przepływ
- i wiele innych...



## CMX Light – kluczowy element wydajnego systemu kalibracji



**Ładowanie procedur kalibracyjnych z CMX Light do przenośnych kalibratorów i na stanowiska kalibracji.** Przed wykonaniem jakiegokolwiek wzorcowania, należy załadować wszystkie przewidziane procedury kalibracyjne z CMX Light do przenośnego kalibratora Beamex lub na stanowisko kalibracji. Nie trzeba nosić ze sobą notatnika.

**Ładowanie wyników kalibracji z przenośnych kalibratorów i stanowisk kalibracji, z powrotem do CMX Light.** Po wykonaniu wzorcowania, należy załadować wszystkie informacje kalibracyjne, wraz z wynikami, z powrotem, z kalibratora do CMX Light. Robi się to szybko i prosto.

**Ręczne wprowadzanie danych kalibracyjnych do CMX Light.** Jeżeli trzeba, można także ręcznie wprowadzać dane kalibracyjne

do CMX Light. Dzięki temu, można przechowywać i zarządzać wszelkimi możliwymi normami kalibracyjnymi przy użyciu CMX Light, niezależnie od tego, co podlega wzorcowaniu

**Tworzenie, zarządzanie i przechowywanie informacji kalibracyjnych, bezpiecznie i skutecznie.** Wszystkie dane kalibracyjne, procedury i wyniki są przechowywane oraz przetwarzane w bazie danych CMX. Oprogramowanie przypomni, co należy robić i kiedy.

**Drukowanie świadectw wzorcowania (kalibracji), sprawozdań i etykiet informacyjnych** w formie elektronicznej, na papierze lub tak i tak, zależnie od potrzeb.



## Prosty i łatwy w użyciu

**Interfejs przeglądarki typu Explorer.** Interfejs użytkownika typu Explorer, pozwala poruszać się wśród zapisów kalibracyjnych szybko i łatwo.

**Funkcja "Przeciągnij i upuść".** W CMX Light można przenosić wyposażenie, po prostu przeciągając je i upuszczając. Dodatkowo, można tworzyć marszruty przez "przeciąganie i upuszczanie" sprzętu. Można też przeciągać i upuszczać zamówienia robocze bezpośrednio do przenośnego kalibratora Beamex. Bez operacji na papierze.

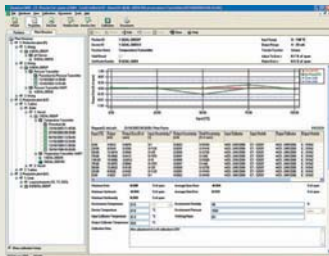
## Wszystkie niezbędne funkcje w standardowym pakiecie

**Baza danych na 300-punktów pomiarowych.** Baza danych CMX Light może pomieścić do 300 punktów pomiarowych.

**Licencja na jedno stanowisko robocze.** CMX Light stanowi idealne oprogramowanie dla firm, które potrzebują oprogramowania kalibracyjnego do zainstalowania i użytkowania na jednym stanowisku roboczym.

**Ręczne wprowadzanie danych.** Ręczne wprowadzanie danych znacznie rozszerza możliwości CMX Light. Z ręcznym wprowadzaniem danych, CMX Light może być używany do zarządzania, tworzenia harmonogramów oraz dokumentowania, dla różnego typu obiektów kalibracji i informacji o sprzęcie, który jest używany w fabryce.

**Bezpłatna baza danych serwera SQL.** SQL Server 2005 Express Edition jest darmową (nie wymaga osobnej licencji SQL Server 2005), łatwą w użyciu, lekką i wbudowywaną wersję SQL Server 2005. Stanowi ona prosty, solidny i niedrogi sposób na zbudowanie własnej bazy danych kalibracyjnych.



4

## Zarządzaj wszystkimi swoimi zasobami kalibracyjnymi – automatycznie

**Punkt pomiarowy, urządzenie i baza danych kalibratora.** CMX śledzi punkty pomiarowe, urządzenia, ich działanie i procedury kalibracji, gromadząc i utrzymując pełną historię wykonanych zadań kalibracyjnych. System ten zwalnia użytkownika od pamiętania o terminowych zadaniach, gdyż automatycznie sygnalizuje, kiedy określone obiekty wymagają ponownej kalibracji, a także prowadzi go przez całą procedurę kalibrowania, od początku do końca.

**Grupy punktów pomiarowych i urządzeń.** Program pozwala tworzyć i utrzymywać grupy punktów pomiarowych i urządzeń (przydatne przy tworzeniu tzw. marszrut). Stałe zestawy pomagają użytkownikom planować zadania kalibracyjne oraz pracować z pewną grupą punktów pomiarowych i urządzeń, bez przeglądania całej bazy danych.

**Kreator zawartości bazy danych.** Kreator bazy danych pomaga przy wprowadzaniu nowych punktów pomiarowych, urządzeń i ich funkcji oraz procedur kalibrowania.

**Struktura fabryki.** Wielowymiarowa struktura fabryki w CMX Light jest podobna do rzeczywistej struktury fabryki, ze zdemontowanym, zainstalowanym i zapasowym sprzętem, z licznymi procedurami i zamówieniami roboczymi. Dzięki programowi, zarządzanie nawet skomplikowaną strukturą fabryki staje się łatwe.

**Konta, grupy i uprawnienia użytkowników.** Ze względów bezpieczeństwa, można tworzyć konta użytkownika, grupy użytkowników i uprawnienia dla różnych poziomów.

**Zautomatyzowane procedury.** CMX Light automatyzuje procedury kalibracji, czyniąc zarządzanie kalibracją procesem sprawnym, szybkim i powtarzalnym. Automatyczne procedury pozwalają zmniejszyć ilość błędów w porównaniu z ręcznymi metodami zarządzania kalibracją.

# Wzorcowanie bez użycia papieru zwiększa wydajność

**Standardowe świadectwa wzorcowania, sprawozdania i etykiety informacyjne.** CMX Light jest dostarczany z wybranymi, standardowymi, gotowymi do użycia sprawozdaniami z kalibracji oraz świadectwami (certyfikatami). Wszystkie te sprawozdania można zachować w różnego typu formatach elektronicznych (np. Word, HTML, .jpg, .bmp, PDF, Excel). CMX Light pozwala na tworzenie wszystkich świadectw wzorcowania i sprawozdań bez kłopotu, bez użycia pióra i papieru oraz przechowywanie ich w bazie danych CMX.

**Dokumentacja papierowa.** Jeżeli trzeba wydrukować i zachować papierowe kopie świadectw wzorcowania, sprawozdań, spisów marszrut i innych dokumentów, wystarczy, po prostu, "przeciągnąć i upuścić" zamówienie robocze do lokalnej lub sieciowej drukarki.

## Dostosowuje się do potrzeb

**Łatwa instalacja.** CMX Light jest instalowany na jednym stanowisku roboczym. Cały ten proces jest szybki i łatwy. Wystarczy postępować według instrukcji zawartych w CMX Installation Guide (Przewodniku Instalacji CMX) i można niezwłocznie rozpocząć zarządzanie kalibracją w oparciu o oprogramowanie CMX Light.

## Niezawodna komunikacja z dokumentującymi kalibratorami

**Łatwa komunikacja z kalibratorami firmy Beamex.** CMX Light może współpracować ze wszystkimi, produkowanymi przez Beamex, przenośnymi kalibratorami dokumentującymi i stanowiskami roboczymi. Dotyczy to także wielofunkcyjnego kalibratora MCS, wielofunkcyjnego kalibratora MCS-IS oraz kalibracyjnego stanowiska roboczego MCS100. CMX Light zapewnia niezawodną komunikację z kalibratorami firmy Beamex (ładowanie procedur wzorcowania do kalibratora, a po wykonaniu wzorcowania wyniki kalibracji przesyłane są do oprogramowania).



## Porównanie funkcji rodziny wyrobów CMX

Funkcje produktów CMX	Light	Professional	Enterprise
Punkty pomiarowe w bazie danych	300	1000	Bez limitu
Opcja 5000 punktów pomiarowych w bazie danych		0	
Opcja 10000 punktów pomiarowych w bazie danych		0	
Licencja na jedno stanowisko robocze	●	●	
Licencje na ilość równoczesnych połączeń z serwerem		0	●
Praca w sieci/ obsługa wielu użytkowników		●	●
Baza danych punktów pomiarowych	●	●	●
Grupy punktów pomiarowych	●	●	●
Baza danych kalibratorów	●	●	●
Kreator zawartości bazy danych	●	●	●
Komunikacja z kalibratorami Beamex	●	●	●
Ręczne wprowadzanie danych	●	●	●
Obliczanie średniej i niepewności pomiaru		●	●
Struktura fabryki	●	●	●
Konta użytkowników, grupy i uprawnienia	●	●	●
Listy wybieralne	●	●	●
Definiowanie filtrów		●	●
Standardowe szablony sprawozdań papierowych	9	17	17
Import/ Eksport szablonów sprawozdań papierowych		●	●
Baza danych SQL Server 2005 Express	●	●	●
Narzędzia bazy danych SQL Server 2005 Express		●	●
Narzędzie CMX Database Manager	●	●	●
Wsparcie dla baz danych Oracle		0	●
Komunikacja z kalibratorami innych producentów		0	0
Konfigurowany interfejs użytkownika		0	●
Funkcja HistoryTrend		0	●
Funkcja Report Design		0	●
Interfejs Pocket PC		0	●
Funkcja Change Management		0	●
Wspomaganie dla przyrządów do ważenia		0	●
Połączenie CMX z SAP*		0	●
Połączenie CMX z Maximo*		0	●
Konfigurowane połączenie CMX z innym oprogramowaniem			0
Integracja z innym oprogramowaniem			0
Umowa serwisu oprogramowania (SSA) na 6 miesięcy		●	
Umowa serwisu oprogramowania (SSA) na 12 miesięcy		0	●
Fabryczna walidacja typu – URS/FDS/IQ/OQ/PQ		0	●
Instalacja u użytkownika i jego szkolenie (3 dni)		0	●
Konwersja bazy danych QD3 (1 baza danych)		0	●
Konwersja bazy danych QM6 (1 baza danych)		0	●
Konwersja bazy danych innych producentów		0	0
Pomoc w projektowaniu świadectw wzorcowania		0	0
Pomoc w walidacji u użytkownika		0	0

● = Funkcja standardowa

0 = Funkcja opcjonalna

# Towarzyszące wyroby i Usługi

## Przenośne kalibratory

Szereg przenośnych kalibratorów MC firmy Beamex, do kalibracji w terenie, znanych jest ze swej dokładności, wszechstronności, a także z tego, że spełniają wysokie i bezkompromisowe wymagania norm jakościowych. CMX Light posiada wbudowany układ komunikacji z dokumentującymi kalibratorami Beamex.

## Stanowiska robocze

Stanowisko robocze jest idealnym rozwiązaniem, gdy większość prac konserwacyjnych i kalibracyjnych przeprowadza się w warsztacie. Stanowisko robocze Beamex stanowi modułowy układ do badań i kalibracji, przeznaczony do stosowania w warunkach warsztatowych i laboratoryjnych.

## Profesjonalna pomoc

Zasadniczą część całego rozwiązania systemu kalibracji stanowi profesjonalna pomoc (Professional Services) – dotycząca obsługi i ponownej kalibracji, wdrażania i szkolenia, pomoc dotycząca oprogramowania, serwis walidacji i serwis integracji. Dostępna na każdym etapie, od wdrożenia do pomocy w obsłudze i przy ponownej kalibracji, Professional Services firmy Beamex pomagają uzyskać maksymalne korzyści z inwestycji kalibracyjnej.



7

# Rodzina wyrobów CMX

Wybierz oprogramowanie kalibracyjne, które najlepiej zaspokoi Twoje potrzeby.

## CMX Light

**Łatwe w użyciu oprogramowanie kalibracyjne dla jednego stanowiska roboczego.**

- Szybkie i proste uruchomienie oprogramowania.
- Dla jednego stanowiska roboczego.
- Baza danych na 300 punktów pomiarowych.
- Kreator do łatwego uzupełniania zawartości bazy danych.
- Komunikacja z kalibratorami Beamex.
- Ręczne wprowadzanie danych (wyników kalibracji).
- Dokumentacja papierowa, obejmująca standardowe certyfikaty, sprawozdania i etykiety informacyjne.

## CMX Professional

**Oprogramowanie kalibracyjne o dużych możliwościach indywidualnego dostosowania.**

- Baza danych na 1 000, 5 000 lub 10 000 pozycji.
- Opcje instalacji na serwerze sieciowym lub stanowisku roboczym.
- Nowa opcja dla przyrządów do ważenia. (Calibration of Weighing Instruments).
- Inne opcje: History Trend, interfejs Pocket PC, Document Design, Change Management, etc.
- Opcja interfejsu dla SAP® i Maximo®.
- Opcjonalna umowa serwisowa oprogramowania, oferująca automatyczną aktualizację oprogramowania oraz bezpłatny serwis przez pierwszy 6 miesięcy.
- Usługi Help Desk firmy Beamex.

## CMX Enterprise

**Jednolity system kalibracji dla wielkich firm.**

- Enterprise zawiera funkcje, takie jak History Trend, Report Design, interfejs Pocket PC, Change Management oraz kalibracja przyrządów do ważenia (Calibration of Weighing Instruments).
- Jedna instalacja z licencją na określoną liczbę równoczesnych połączeń na serwerze firmy, wystarcza do wspólnego wykorzystywania tego samego systemu w wielu miejscach na świecie.
- Baza danych z nieograniczoną liczbą punktów pomiarowych.
- Opcjonalny, konfigurowany interfejs do innych systemów oprogramowania.
- Dwunastomiesięczny, bezpłatny serwis oprogramowania, zapewniający aktualizowanie systemu.

# beamex

w w w . b e a m e x . c o m

**Przenośne kalibratory**

**Stanowiska robocze**

**Oprogramowanie kalibracyjne**

**Profesjonalny serwis**

**Rozwiązania przemysłowe**

**Producent:**

Beamex Oy Ab  
Ristisuonraitti 10  
FIN-68600 Pietarsaari  
FINLAND

Tel: +358 10 550 5000  
Fax: +358 10 550 5404

**Przedstawicielstwo w Polsce:**

Introl Sp. z o.o.  
40-519 Katowice  
ul. Kościuszki 112  
Polska



Tel: +48 32 7890121  
Fax: +48 32 2053377

Więcej informacji na stronie [www.introl.pl](http://www.introl.pl) lub e-mail [kalibratory@introl.pl](mailto:kalibratory@introl.pl)