

Przetwornik H3

Przetwornik H3 przeznaczony jest do pomiaru siły naciągu lub masy.

- pracuje na rozciąganie oraz ściskanie,
- materiał przetwornika: stal niklowana
- hermetyczne uszczelnienie
- długość przewodu 3 lub 6m
- stopień ochrony IP 67
- przykład zamawiania: H3-C3-5.0t-6B

obciążenie nominalne n.o. 25; 50; 100; 150; 200; 250; 300; 500; 600; 750 kg, 1; 1,5; 2; 2,5; 3; 5; 7,5; 10; 15; 20; 30T

klasa	C3/N10
przeciążalność metrologiczna	120 % n.o.
obciążenie niszczące	150 % n.o.
napięcie zasilania	5 12 V(DC)
napięcie zasilania max	18 V (DC)
rezystancja wejściowa	350 ±3,5 Ω
rezystancja wyjściowa	350 ±3,5 Ω
rezystancja izolacji	>5000 MΩ
czułość	2 ±0,004 mV/V
błąd łączny	≤±0,02 % n.o.
skompensowany zakres temp.	-10.... +40 °C
zakres temperatur pracy	-35.... +65 °C

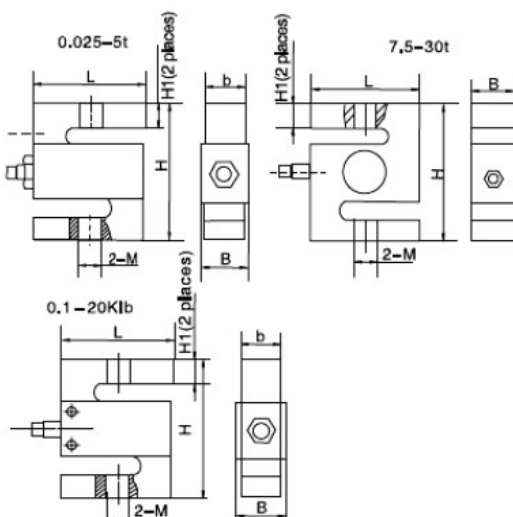


ZEMIC

Oznaczenie przewodów:

zasilanie +	kolor czerwony
zasilanie -	kolor czarny
sygnał +	kolor zielony
sygnał -	kolor biały

Wymiary przetwornika podano w milimetrach; w nawiasach wymiary w calach:



Dimension Capacity	L	H	b	B	M	H1
25 ~ 50kg	50.8(2.0)	76.2(3.0)	12.7(0.5)	14.5(0.57)	M8	15.7(0.62)
0,1 ~ 0,15t	50.8(2.0)	76.2(3.0)	19.0(0.75)	20.8(0.82)	M10 x 1,5	15.3(0.60)
0,2 ~ 0,75t	50.8(2.0)	76.2(3.0)	19.0(0.75)	20.8(0.82)	M12 x 1,75	13.6(0.54)
1 ~ 1.5t	50.8(2.0)	76.2(3.0)	25.4(1.0)	27.2(1.07)	M12 x 1,75	12.1(0.48)
2 ~ 5t	76.2(3.0)	101.6(4.0)	25.4(1.0)	27.2(1.07)	M20 x 1,5	20(0.79)
7,5 ~ 10t	125(4,92)	175(6,89)	50(1,97)	/	M33 x 3	40,2(1,58)
15 ~ 20t	160(6,3)	200(7,89)	60(2,36)	/	M42 x 3	51(2,01)
30t	190(7,48)	230(9,06)	80(3,15)	/	M42 x 3	57,5(2,26)
100 ~ 300lb	50.8(2.0)	63.5(2.5)	12.7(0.5)	15.9(0.63)	1/4-28UNF	8.9(0.35)
500lb	50.8(2.0)	63.5(2.5)	19.05(0.75)	22.25(0.88)	1/2-20UNF	8.9(0.35)
0.75 ~ 1.5klb	50.8(2.0)	63.5(2.5)	19.05(0.75)	22.25(0.88)	1/2-20UNF	8.9(0.35)
2 ~ 2.5klb	50.8(2.0)	63.5(2.5)	25.4(1.0)	28.6(1.13)	1/2-20UNF	14(0.55)
3klb	76.2(3.0)	101.6(4.0)	25.4(1.0)	28.6(1.13)	1/2-20UNF	14(0.55)
5 ~ 10klb	76.2(3.0)	101.6(4.0)	25.4(1.0)	28.6(1.13)	3/4-16UNF	15.8(0.62)
15klb	101.6(4.0)	139.7(5.5)	31.75(1.25)	34.95(1.38)	1-14UNS	27.5(1.08)
20klb	127(5.0)	177.8(7.0)	50.8(2.0)	54(2.13)	1 1/4-12UNF	39.9(1.57)