

Przetwornik B8D

Przetwornik B8D przeznaczony jest do budowy wag zbiornikowych, pomostowych.

- pracuje na ścinanie,
- materiał przetwornika: stal nierdzewna
- długość przewodu: 6 m
- stopień ochrony IP 67
- przykład zamawiania: B8D-C3-2,0t-6B

| | |
|------------------------------|--------------------|
| klasa | C3 |
| obciążenie nominalne n.o. | 0,5; 1; 2; 5 t |
| przebieżalność metrologiczna | 150 % n.o. |
| obciążenie niszczące | 300 % n.o. |
| napięcie zasilania | 5 ... 12 V(DC) |
| napięcie zasilania max | 18 V (DC) |
| rezystancja wejściowa | 350 ±3,5 Ω |
| rezystancja wyjściowa | 350 ±3,5 Ω |
| rezystancja izolacji | >5000 MΩ |
| czułość | 3 ±0,008 %mV/V |
| błąd łączny | ≤±0,02 % n.o. |
| nieliniowość | ≤±0,02 % n.o. |
| błąd powtarzalności | ≤±0,01 % n.o. |
| pełzanie 30min | ≤±0,02 % n.o. |
| temperaturowy dryft zera | ≤±0,02 % n.o./10°C |
| temperaturowy dryft czułości | ≤±0,02 % n.o./10°C |
| skompensowany zakres temp. | -10... +40 °C |
| zakres temperatur pracy | -35... +65 °C |



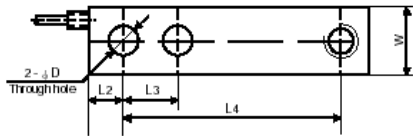
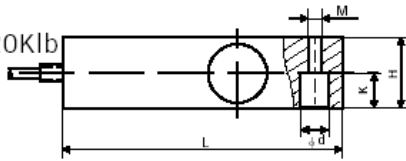
ZEMIC

Oznaczenie przewodów:

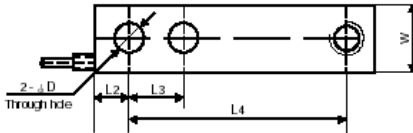
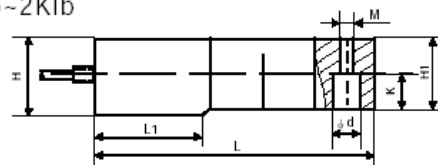
| | |
|-------------|----------------|
| zasilanie + | kolor czerwony |
| zasilanie - | kolor czarny |
| sygnał + | kolor zielony |
| sygnał - | kolor biały |

Wymiary przetwornika, na poniższym rysunku, podano w milimetrach; w nawiasach wymiary w calach:

0.5~5t
2.5Klb~20Klb



250lb~2Klb



| Dimensions Capacity | L | L1 | L2 | L3 | L4 | H | H1 | W | φ D | φ d | K | M |
|--------------------------------|------------------|-----------------|-----------------|----------------|------------------|-----------------|-----------------|-----------------|-----------------|-----------------|-----------------|-----------------------|
| 0.5~2t (2.5~4k,5K8E) | 130.05 (5.12) | / | 15.75 (0.62) | 25.4 (1.00) | 101.6 (4.00) | 31.32 (1.23) | / | 31.32 (1.23) | 13.46 (0.53) | 13.46 (0.53) | 15.75 (0.62) | M12×1.75 1/2-20UNF |
| 5t | 171.45 (6.75) | / | 19.05 (0.75) | 38.1 (1.50) | 133.35 (5.25) | 36.83 (1.45) | / | 36.83 (1.45) | 20.65 (0.81) | 20.65 (0.81) | 19.05 (0.75) | M20×2.5 |
| 250lb~2k | 130.05 (5.12) | 57.15 (2.25) | 15.75 (0.62) | 25.4 (1.00) | 101.6 (4.00) | 30.23 (1.19) | 28.45 (1.12) | 30.73 (1.21) | 13.46 (0.53) | 13.46 (0.53) | 14.22 (0.56) | 1/2-20UNF |
| 5-15k | 171.45 (6.75) | / | 19.05 (0.75) | 38.1 (1.50) | 133.35 (5.25) | 36.83 (1.45) | / | 36.83 (1.45) | 19.81 (0.78) | 19.81 (0.78) | 19.05 (0.75) | 3/4-16UNF |
| 20k | 222.25 (8.75) | / | 25.4 (1.00) | 50.8 (2.00) | 171.45 (6.75) | 49.53 (1.95) | / | 49.53 (1.95) | 26.92 (1.06) | 27.56 (1.09) | 24.75 (0.97) | 1-12UNF |