

Czujnik temperatury seria BH6

DANE TECHNICZNE

Zastosowanie:

Czujnik **IT-BA1** lub **IT-BA5** (karty katalogowe) wyposażony w głowicę typu MA, IP 54. Końcówki elementu płaszczowego przykręcone do kostki zaciskowej. Zastosowanie wszechstronne, wynikające ze specyficznych właściwości elementów płaszczowych. Duża odporność na wibracje, ciśnienie, agresywne środowisko.

Element płaszczowy wlotowany w tuleję wzmacniającą. Czujnik wyposażony w głowicę typu MA, IP 54.

Zakres pomiarowy:

-40... +1200°C (dla K)

Element przetwarzający*:

termoelement (TC) Fe-CuNi (J)
termoelement (TC) NiCr-Ni (K)
RTD lub TC podwójny (2x...)

Klasa elementu przetwarzającego*:

klasa 2 (standard) lub 1 (dla TC)

Spoina pomiarowa (TC):

SO - spoina odizolowana od osłony (płaszczka)
SP - spoina zwarta z osłoną (płaszczem i uziemiona)
SOA - spoina podwójna, odizolowane od osłony i między sobą
SOB - spoina podwójna, odizolowane od osłony, zwarte ze sobą

Materiał osłony*:

stal 1.4541 (1H18N9T) - dla J
Inconel 600 - dla K

Średnica osłony*:

d [mm] = Ø6; Ø5 (dla RTD)

Długość osłony*:

L [mm] = wg zamówienia

Dopuszczalne wibracje:

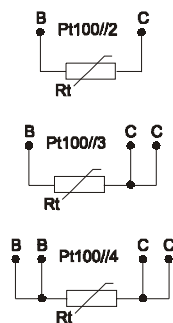
5... 80 Hz, do 5 g

Uchwyt mocujący:

typ IT-UG (karta katalogowa uchwyty)

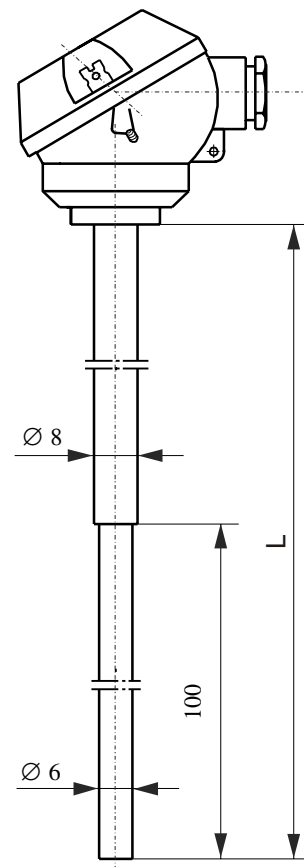
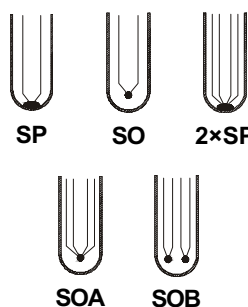
Typ głowicy*:

MA, IP54
maksymalna temperatura pracy głowicy: 150°C



LEGENDA:

B - biały
C - czerwony



Właściwości dynamiczne (bez dodatkowych osłon):

T ₀₉	WO4	9,6
SO...	P2	200
SP	WO4	2,6
	P2	185

* Inne parametry na życzenie (po uzgodnieniu)

KODY ZAMÓWIENIA

CZUJNIK TEMPERATURY **IT** - **BH6** - [] / [] / [] - [] - [] - []

Element przetwarzający: (2x), J, K

Klasa elementu: B, A, 2, 1

Obwód lub spoina pomiarowa: 2, 3, 4, SO, SP, SOA, SOB

Średnica osłony d [mm]: 3; 4,5; 6; 8

Długość osłony L [mm]: ...

Długość tulei L₁ [mm]: ...

Przykład kodu zamówienia:

IT-BH6-K/2/SP-6-800-200 - oznacza czujnik z termoelementem płaszczowym, typ K, klasa 2, spoina zwarta z płaszczem, średnica osłony d = 6 mm, długość osłony L = 800 mm, długość tulei L₁ = 200 mm.

zobacz także:

- wskaźniki i regulatory tom I
tel. 032/7890110
e-mail: temperatura@introl.pl
- kalibratory tom III
tel. 032/7890080
e-mail: kalibratory@introl.pl