

Czujnik temperatury seria IF2

DANE TECHNICZNE

Zastosowanie:

Stosowany głównie do montowania w rurociągach ciepłowniczych, jako człon pomiaru temperatury w układach pomiaru i rozliczania energii cieplnej.

Czujniki mogą być dostarczane w parach, których różnice charakterystyk spełniają wymagania GUM. Graniczny błąd pary czujników spełnia wymagania podane w zaleceniu OIML R75 dla klasy 5 ciepłomierzy. Para czujników posiada znak RPT 98 170 nadany Decyzją Prezesa GUM dla zakresu temperatur 0... +150°C. Głowica aluminiowa MA zapewnia pyło- i wodoszczelność. Wyposażony w dodatkową pochwę zewnętrzną z łącznikiem gwintowanym, ułatwiającą montaż (np. w rurociągu) i ewentualną wymianę czujnika w razie jego uszkodzenia.

Zakres pomiarowy:

-50... +200°C
0... +150°C (dla pary czujników)

Element przetwarzający:

termorezystor (RTD) Pt100, Pt500, Pt1000
RTD podwójny (2x...)

Klasa elementu przetwarzającego*:

klasa B (standard) lub A (dla RTD)
PARA - wg zał. do Zarządzenia nr 1 Prezesa GUM z 8.01.1999

Obwód pomiarowy (dla RTD):

2-, 3-, 4-przewodowy (dla pojedynczych)
2-, 3-przewodowy (dla podwójnych)
max prąd pomiarowy: 2 mA

Materiał osłony*:

stal kwasoodporna 1.4541 (1H18N9T)

Średnica osłony*:

d [mm] = Ø6

Długość osłony*:

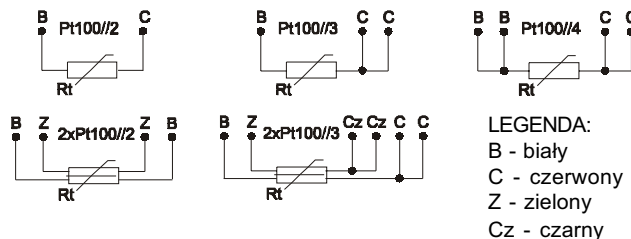
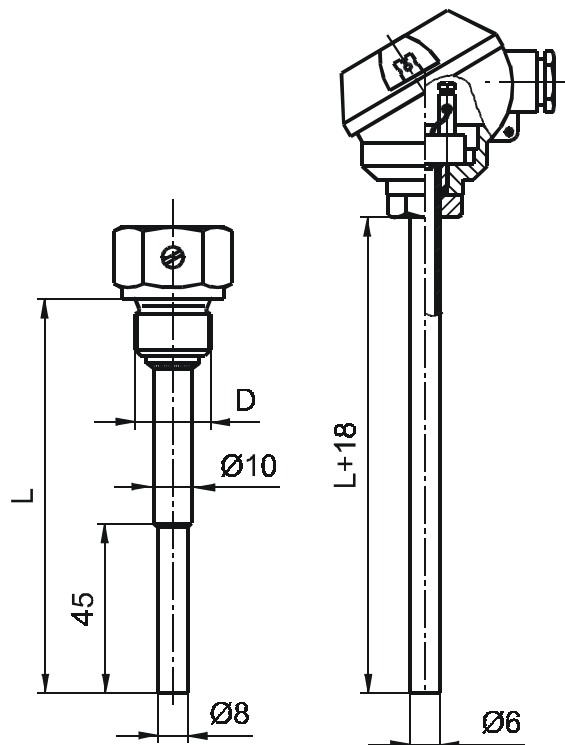
L_o [mm] = L + 18
minimalna głębokość zanurzeniowa: 70 mm

Pochwa*:

stal kwasoodporna 1.4541 (1H18N9T)
średnica d_p [mm] = Ø10/Ø8
długość L [mm] = 70... 700
gwint łącznika M20×1,5; G1/2" - zewnętrzny

Dopuszczalne ciśnienie:

3,0 MPa - z dodatkową pochwą



Typ głowicy:

MA, IP 54
temperatura pracy głowicy: 100°C

* Inne parametry na życzenie (po uzgodnieniu)

KODY ZAMÓWIENIA

CZUJNIK TEMPERATURY **IT** - **IF2** - [] / [] / [] - [] - []

Element przetwarzający: (2x) Pt100, Pt500, Pt1000

Klasa elementu: B, A, PARA

Obwód pomiarowy: 2, 3, 4

Długość pochwy L [mm]: ...

Gwint łącznika pochwy: M20×1,5; G1/2"; ...

Przykład kodu zamówienia:

IT-IF2-Pt100/PARA/3-400-G1/2" - oznacza czujnik z termorezystorem Pt100, dobierany dla pary, 3-przewodowy, długość pochwy L = 400 mm, gwint pochwy G1/2".

Laboratorium Pomiarowe Introl Sp. z o.o. posiada akredytację PCA dot. wzorcowania przyrządów pomiarowych z dziedziny ciśnień i temperatury w obszarze określonym Zakresem akredytacji nr AP 053