

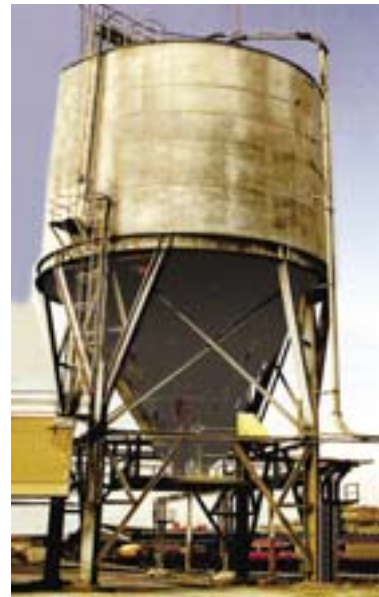
WAGI ZBIORNIKOWE

Wagi zbiornikowe wykonywane są pod indywidualne zamówienie dla istniejących lub nowo projektowanych zbiorników, gdzie istotną informacją np. dla procesu technologicznego jest informacja o ilości materiału znajdującego się w danym zbiorniku.

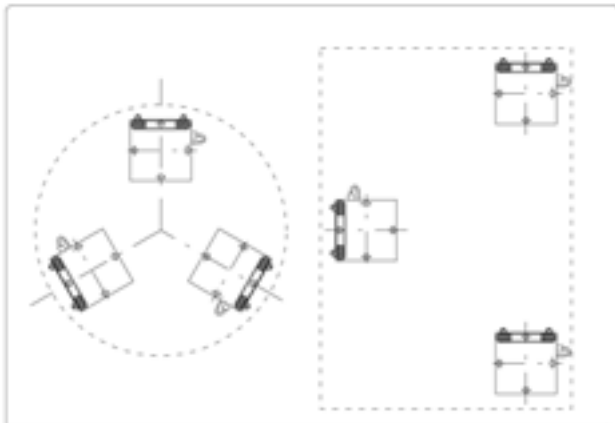
Wykonuje się je przy użyciu najczęściej 3 lub 4 czujników tensometrycznych w zabudowach z elementami przeniesienia obciążenia, odbojami odciągami z wykorzystaniem terminali wagowych i sterowników.

Terminale i sterowniki wagowe pozwalają na sterowanie urządzeniami wykonawczymi dla zbiorników typu: klapy podajniki, zasowy itp.

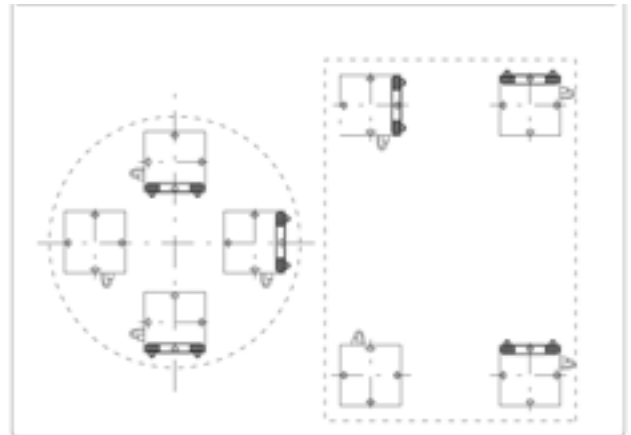
Istnieje możliwość wyposażenia podpór zbiornika w ekstensometry, które dokonują pomiar bez zmian konstrukcji.



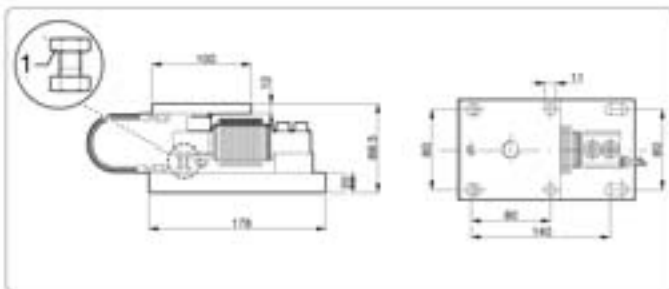
Schemat instalacji z 3 zabudowami



Schemat instalacji z 4 zabudowami



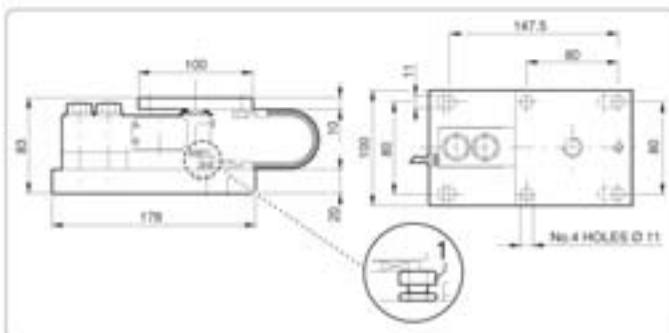
Zabudowa GPA-NF



WYMIARY

Typ	Nośność [kg]	Masa [kg]
GPA-NF 50	50	4,15
GPA-NF 100	100	4,15
GPA-NF 200	200	4,15

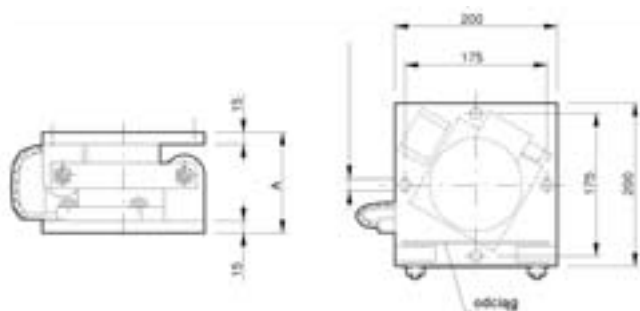
Zabudowa GPA-NT



WYMIARY

Typ	Nośność [kg]	Masa [kg]
GPA-NT 500	500	5,2
GPA-NT 1000	1000	5,2
GPA-NT 2000	2000	5,2

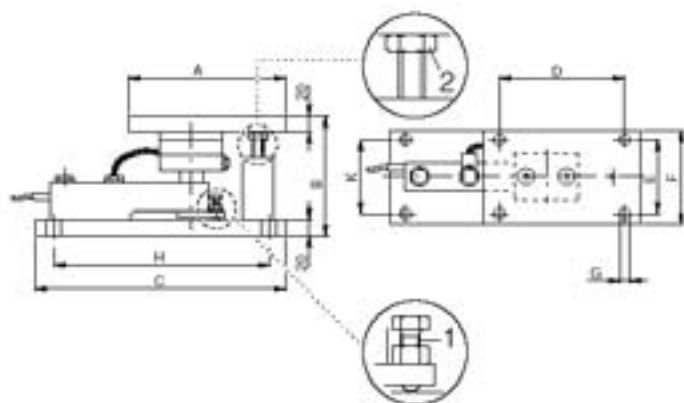
Zabudowa GPA-C



WYMIARY

Model	Nośność [kg]	Wymiar A	Masa własna [kg]
GPA-C 5000	5000	123	16,9
GPA-C 10000	10000	123	16,9
GPA-C 20000	20000	133	20,9
GPA-C 50000	50000	141	28,9

Zabudowa GPA-T



WYMIARY

Model	GPA-T 3000	GPA-T 5000
Nośność [kg]	3000	5000
Wymiary [mm]		
A	200	220
B	152	187
C	320	360
D	160	180
E	95	130
F	120	160G
G	11	13
H	280	320
K	95	130
L	112	147
Masa własna [kg]	14,6	24,2