

## Czujnik temperatury seria HK7

### DANE TECHNICZNE

#### Zastosowanie:

Czujnik stosowany do pomiaru temperatury w trudnych warunkach termicznych, głównie w piecach do obróbki termicznej szkła, do pomiaru temperatury roztopionego szkła w wannach szklarskich.

Czujnik z osłoną wykonaną z materiału ceramicznego – korund 799. Może być wyposażony w trzy termoelementy pozwalające na jednoczesny pomiar temperatury na trzech poziomach. Na osłonę ceramiczną nałożono gilżę ze stopu platyny. Posiada głowicę przyłączeniową aluminiową typu DA. Ze względu na wysoki koszt wykonania czujnika, każdorazowo niezbędne są szczegółowe uzgodnienia techniczne.

#### Zakres pomiarowy:

600... +1700°C - (B)  
0... +1300°C - (R), (S)

#### Element przetwarzający\*:

termoelement (TC) PtRh30-PtRh6 (B)  
termoelement (TC) PtRh13-Pt (R)  
termoelement (TC) PtRh10-Pt (S)  
termoelement (TC) podwójny - (2×) lub potrójny - (3×)  
druk termoelementowy dt [mm] = Ø3,5; Ø0,5

#### Klasa elementu przetwarzającego:

2 (standard) lub 1 - dla R, S  
2 (standard) lub 3 - dla B

#### Spoina pomiarowa:

SO - spoina odizolowana od osłony  
SOA - spoina podwójna, odizolowane od osłony i między sobą  
SOB - spoina podwójna, odizolowane od osłony, zwarte ze sobą

#### Materiał osłony (PN-86/E-06301)\*:

korund 799 + ACTX  
materiał pokrycia osłony - Pt, PtRh10, PtRh20  
grubość pokrycia osłony g [mm] = 0,2; 0,25

#### Średnica osłony\*:

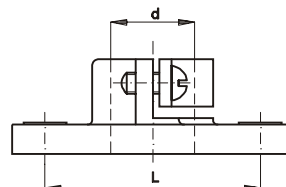
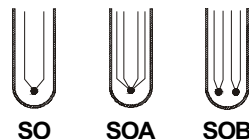
$d/d_2/d_3$  [mm] = wg zamówienia

#### Długość osłony\*:

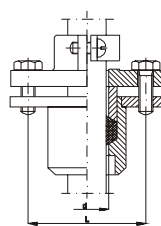
L [mm] = wg zamówienia

#### Inne wymiary\*:

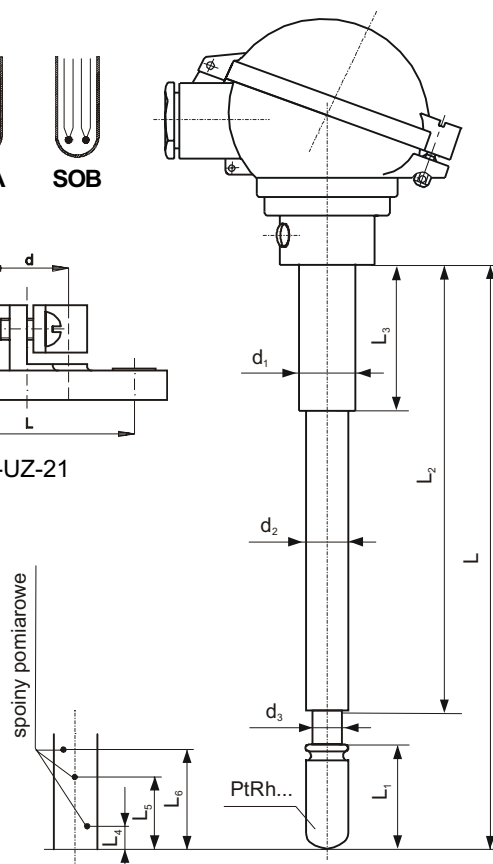
$L_1, L_2, L_3, L_4, L_5, L_6$  [mm] = wg zamówienia



IT-UZ-21



IT-UZ-11



#### Tuleja nośna\*:

materiał: stal kociołowa R35 (standard)  
stal żaroodporna 1.4841  
średnica:  $d_1$  [mm] = Ø22 (standard) lub wg zamówienia

#### Dopuszczalne ciśnienie stosowania:

statyczne mierzonej masy szklanej

#### Typ głowicy:

aluminiowa typu DA, IP65; typ zamknięcia głowicy:  
GW - na wkręt z możliwością plombowania (dla typu B, R, S)  
temperatura pracy: 150°C

#### Uchwyt mocujący\*:

typ UZ-11 lub UZ-21 - (karta katalogowa *uchwyty*)

\* Inne parametry na życzenie (po uzgodnieniu)

### KODY ZAMÓWIENIA

#### CZUJNIK TEMPERATURY

IT - HK7 - [ ] / [ ] / [ ] - [ ] - [ ] - [ ] - [ ] - [ ] - [ ] - [ ] - [ ] - [ ]

Element przetwarzający: (2×), (3×) - B, R, S

Średnica drutu termoelementu (R, S): 0,35 lub 0,5

Klasa elementu: 2, 1 lub 3

Typ spoiny pomiarowej: SO, SOA lub SOB

Długość osłony L [mm]: ...

Materiał pokrycia osłony: Pt, PtRh10, PtRh20

Wymiary  $L_1$  [mm]: ...

Grubość materiału pokrycia osłony [mm]: 0,2; 0,25

Wymiary  $L_2, L_4, L_5, L_6$  [mm]: ...

Materiał tulei nośnej: R35, 1.4841

Długość tulei nośnej  $L_3$ : ...

#### Przykład kodu zamówienia:

IT-HK7-3×B/0,5/2/SOA-1280-PtRh20-140-0,25-900-30-70-120-1.4841-200 - oznacza czujnik z potrójnym termoelementem typu B, średnica drutów termoelementów 0,5 mm; spoiny odizolowane od siebie i od obudowy, długość czujnika L = 1280 mm, osłona z materiału PtRh20 o długości  $L_1$  = 140 mm i grubości 0,25 mm; wymiary wg rysunku  $L_2$  = 900 mm,  $L_4$  = 30 mm,  $L_5$  = 70 mm,  $L_6$  = 120 mm, materiał tulei 1.4841, długość tulei nośnej  $L_3$  = 200 mm.