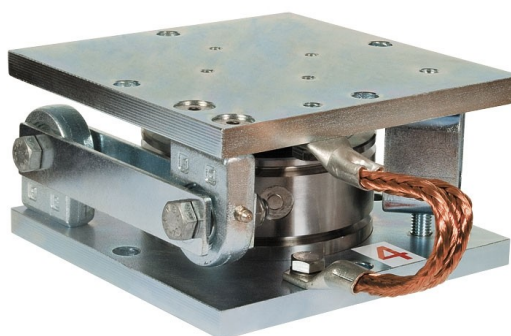


## Zabudowa **GPA-C EHP**

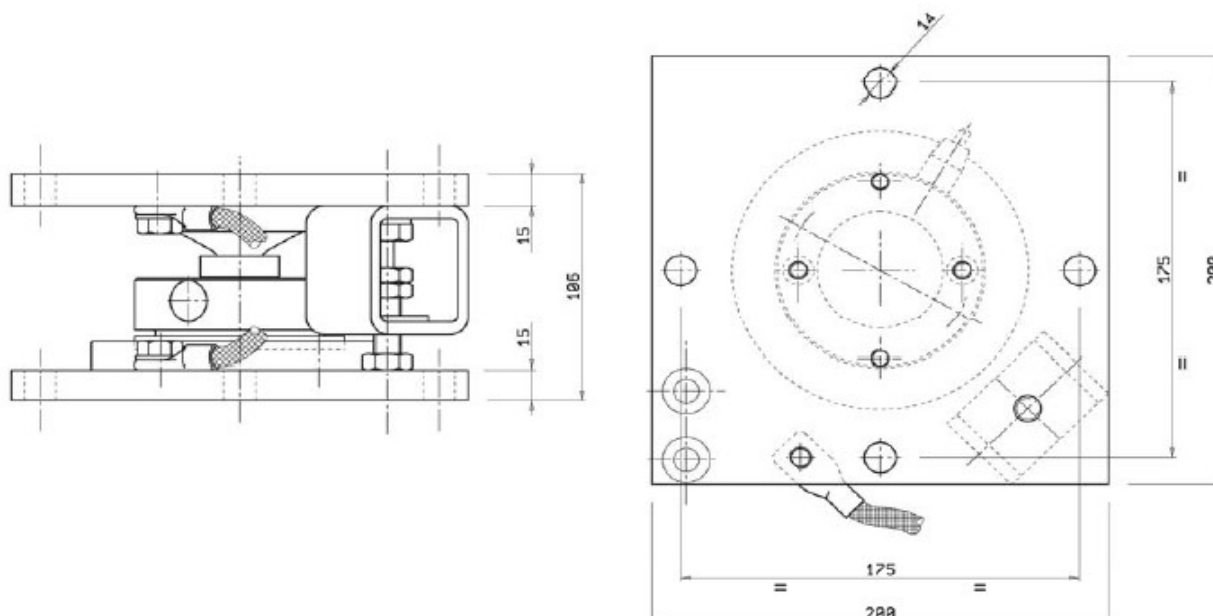
Zabudowa GPA-C EHP przeznaczona jest do budowy wag zbiornikowych.

- Wyposażona w przetwornik tensometryczny niemieckiej firmy EHP pracujący na ścinanie.
- Przenosi obciążenia osiowe z płyty górnej na gniazdo przetwornika.
- Stabilizuje konstrukcję w płaszczyźnie poziomej.
- Posiada śrubę zabezpieczającą przed przeciążeniem.
- Posiada zabezpieczenie przed poderwaniem

klasa	C3
obciążenie nominalne n.o.	5000, 10000, 30000, 50000 kg
przebieżalność metrologiczna	150 % n.o.
obciążenie niszczące	500 % n.o.
napięcie zasilania	10 V
rezystancja wejściowa	1160 ± 60 Ω
rezystancja wyjściowa	1015 ± 65 Ω
czułość	2 ± 0,1 %mV/V
pełzanie 30min	≤±0,04 % n.o.
skompensowany zakres temp.	-10... +40 °C
zakres temperatur pracy	-30... +85 °C
zakres temperatur przechowywania	-50... +95 °C
długość przewodu	10 m
stopień ochrony	IP 68
materiał przetwornika	stal nierdzewna



Wymiary zabudowy:



**Kolorystyka przewodów :** SIG+ - biały, SIG- -czerwony, EXC+ -niebieski, EXC- -czarny.