
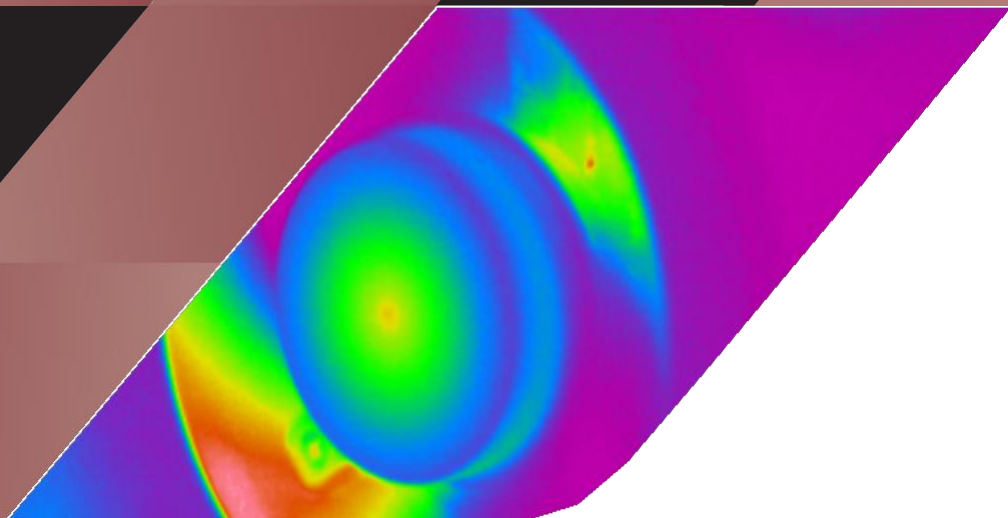


# LWIR-640

AKCESORIA  
MONTAŻOWE



 DO WSZYSTKICH MODELI



**LAND**  
**AMETEK**<sup>®</sup>  
PROCESS & ANALYTICAL INSTRUMENTS



QUALITY CUSTOMER SOLUTIONS

# LWIR-640 AKCESORIA MONTAŻOWE

Poniższe informacje mają charakter informacyjny i opisują dostępne opcjonalne zamocowania i akcesoria zapewniające efektywną pracę urządzeń i ułatwiają wybór optymalnego systemu LWIR-640 w celu monitorowania i sterowania procesem produkcji. Aby uzyskać szczegółowe informacje dotyczące obudowy ochronnej, zamocowań, chłodzenia wodnego, płukania powietrzem, okablowania przeznaczonego do danego zastosowania lub instalacji należy przed złożeniem zamówienia skontaktować się z dystrybutorem lub lokalnym przedstawicielem AMETEK Land.

## OBUDOWY PRZEMYSŁOWE I AKCESORIA MONTAŻOWE

### OBUDOWA W WERSJI PRZEMYSŁOWEJ

Obudowa w wersji przemysłowej, posiadająca płaszcz w wersji przemysłowej, układ płukania powietrzem w wersji przemysłowej oraz tylną nasadkę zaprojektowane do pracy w uciążliwych warunkach i środowisku przemysłowym.

Wbudowane chłodzenie wodne umożliwia nieprzerwaną pracę kamery LWIR-640 w wysokiej temperaturze. Układ płukania posiada okienko z uszczelnieniem i zapewnia optymalny strumień powietrza gwarantujący skuteczne czyszczenie okienka, nawet w obecności pyłów.

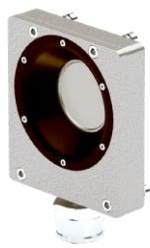


NUMER KAT.: 815120

### PŁUKANIE POWIETRZEM W WERSJI PRZEMYSŁOWEJ

Płukanie powietrzem w wersji przemysłowej stanowi część zespołu obudowy w wersji przemysłowej i jest dostępne, jako części zamienne.

NUMER KAT.: 815126



### PŁYTA CHRONIĄCA PRZED ROZPRYSKAMI

Płyta w wersji przemysłowej chroniąca przed rozpryskami jest przeznaczona do obudowy w wersji przemysłowej i chroni optykę kamery przez metalowymi opiłkami i iskrami. Nadaje się do monitorowania ciekłego metalu.

For use with cameras with:

FOV poziomo 50° lub 25°  
NUMER KAT.: 814876

FOV poziomo 12° lub 6°  
NUMER KAT.: 813479



### NASADKA W WERSJI PRZEMYSŁOWEJ

Tylna nasadka w wersji przemysłowej stanowi część obudowy przemysłowej i jest dostępna jako części zamienne. Posiada wytrzymały przewód zasilania oraz skonfigurowane wewnętrzne złącza kamery.

NUMER KAT.: 815121



### PŁASZCZ W WERSJI PRZEMYSŁOWEJ

Płaszcz w wersji przemysłowej stanowi część zespołu obudowy w wersji przemysłowej i jest dostępny, jako części zamienne. Płaszcz posiada wlot i wylot chłodzenia wodnego.

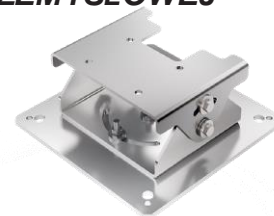
NUMER KAT.: 815150



### UCHWYT W WERSJI PRZEMYSŁOWEJ (OBRÓT/ NACHYLENIE)

Uchwyt w wersji przemysłowej z możliwością obrotu i nachylenia przeznaczony jest do zespołu obudowy w wersji przemysłowej. Umożliwia on bezpieczny montaż i regulację ustawienia kamery.

NUMER KAT.: 813472



## TYLKO ZAMOCOWANIE KAMERY

### UCHWYT UMOŻLIWIĄJĄCY OBRÓT I NACHYLENIE

Uchwyt umożliwiający obrót i nachylenie zaprojektowany tylko do zamocowania kamery (bez obudowy w wersji przemysłowej lub lekkiej obudowy)

NUMER KAT.: 806761



## LEKKE OBUDOWY I AKCESORIA MONTAŻOWE

### LEKKA OBUDOWA Z PŁUKANIEM

Lekka obudowa z płukaniem zapewnia ochronę kamery przed warunkami atmosferycznymi. Zestaw zawiera osłonę oraz okienko wizjera.

Z przodu obudowy znajduje się uszczelnione okienko i układ płukania gwarantujący optymalny przepływ powietrza, aby zapewnić efektywne czyszczenie okienka także w przypadku obecności pyłów.

Podłączenie PCB znajduje się wewnątrz obudowy.

NUMER KAT.: 815130



### UCHWYT SCIENNY

Umożliwia montaż do ściany lub sufitu lekkiej obudowy z płukaniem.

NUMER KAT.: 808251



## ZASILANIE

### MODUŁ PSU OBRAZOWANIA (CERTYFIKAT UL)

Moduł zasilania w wersji przemysłowej ze switchem Ethernet 4 Gb i portem światłowodowym (wymagany SFP). Klasa ochrony IP65 umożliwia eksploatację w uciążliwych warunkach.

NUMER KAT.: 813478

Z PoE Switch NUMER KAT.: 815177

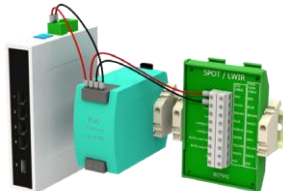


### PSU 24 V MONTOWANE DO SZYNY DIN

Podwójne wyjście zasilania 24 V i podpięty PCB interfejsu podłączony do szyny DIN, aby ułatwić montaż w szafce lub puszcze instalacyjnej.

NUMER KAT.: 802653

Z PoE Switch NUMER KAT.: 815180



## PCB

### PCB INTERFEJSU

PCB analogowego interfejsu, z mocowaniem do szyny DIN w celu podłączenia kabli analogowych kamery w puszkach switch.

NUMER KAT.: 807942



## DMUCHAWY

### DMUCHAWA Z PŁUKANIEM

Dmuchała do instalacji przemysłowych zapewniająca płukanie strumieniem powietrza.

W PRZYPADKU INNEJ KONFIGURACJI NALEŻY SIĘ SKONTAKTOWAĆ Z AMETEK LAND.



## KABLE

### ZASILANIE PoE DESKTOPA

Zasilanie desktopa z sieci PoE do kamer podłączonych do sieci PoE. Każdą kamerę należy podłączyć do dedykowanego zasilania.

NUMER KAT.: 805024

PATRZ OPCJE ZASILANIA NA ODWROTNEJ STRONIE.



### KABLE ZASILANIA I INTERFEJSU

Kable zasilania, Ethernet (PoE) i złącza analogowych kamery. Dostępne są różne długości i opcje.

PATRZ OPCJE KABLI NA ODWROTNEJ STRONIE.



# LWIR-640

AKCESORIA MONTAŻOWE

NAZWA

NUMER KAT.

## ZASILANIE STANDARDOWE

Moduł PSE obrazowania termicznego (z certyfikatem UL)	813478
Zasilanie kamery	805753
Złącze zasilania PSU kamery	805755
PSU 24 V montowany do szyny DIN	802653

## ZASILANIE PRZEZ SIEĆ PoE

Moduł PSU obrazowania termicznego (z certyfikatem UL) z sieci PoE	815177
PSU 24 V montowany do szyny DIN + PoE Switch	815180
Kamera -> -PSU do szyny DIN/Podłączenie PCB/OSU obrazowania termicznego	805024

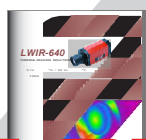
Zasilanie z sieci PoE desktopa

## KABLE ZASILANIA I WE/WY

Kabel zasilania kamery dł. 5 m + 1x złącze standard temperatury	807950
Kabel zasilania kamery dł. 20 m + 1x złącze standard temperatury	807951
Kabel zasilania kamery dł. 50 m + 1x złącze standard temperatury	812353
Kabel zasilania kamery dł. 10 m + 1x złącze wys. temperatury	813514
Kabel zasilania kamery dł. 25 m + 1x złącze wys. temperatury	815071
Kabel zasilania kamery dł. 50 m + 1x złącze wys. temperatury	814968
PSU kamery -> PCB podłączenia/lekka obudowa	815154
Kamera -> Tylko PSU obrazowania termicznego	815154
Kabel zasilania kamery dł. 5 m + 2x złącze standard temperatury	815155
Kabel zasilania kamery dł. 20 m + 2x złącze standard temperatury	815156
Kabel zasilania kamery dł. 50 m + 2x złącze standard temperatury	815156

## KABLE KOMUNIKACYJNE I ZASILANIA PRZEZ SIEĆ PoE

Kabel komunikacyjny M12 do M12 dł. 25 m + 2x złącze wys, temperatury	810794
Kabel komunikacyjny M12 do M12 dł. 50 m + 2x złącze wys, temperatury	810889



ZAPOZNAJ SIĘ Z LWIR-640  
ROZWIĄZANIA DO OBRAZOWANIA

**LAND**

**AMETEK®**

DOWIEDZ SIĘ WIĘCEJ O  
NASZEJ OFERCIE  
ROZWIĄZAŃ DO POMIARU  
TEMPERATURY I EMISJI

WWW.AMETEK-  
LAND.COM

### DANE KONTAKTOWE



[www.ametek-land.com](http://www.ametek-land.com)



[land.enquiry@ametek.com](mailto:land.enquiry@ametek.com)



Certificate No. CC-2041  
W Indiach



0004



Certificate No. 151972

W Zjednoczonym  
Królestwie



0001



0001



0001



0001



0001



0001