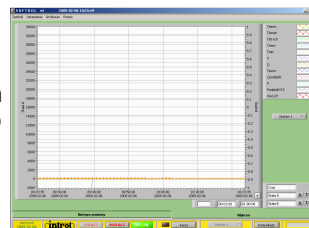


Oprogramowanie do odczytu rejestratorów temperatury SMARTBUTTON produkcji INTROL - CRP2011

Oprogramowanie CRP2011 przeznaczone jest do odczytu zarejestrowanych pomiarów temperatury z rejestratorów SMARTBUTTON firmy ACR. W stosunku do oprogramowania producenta posiada kilka bardzo przydatnych funkcji:

- dane odczytane z rejestratorów mogą być gromadzone w jednym pliku danych,
- odczyt danych z wielu rejestratorów może odbywać się automatycznie,
- istnieje możliwość zapisu danych w postaci arkusza Microsoft Excel,
- dane z jednej sesji mogą być prezentowane także w postaci histogramu.



Przykład zastosowania 1:

W oprogramowaniu producenta każdy import danych z rejestratora do komputera wymaga odrębnego pliku. Przegląd zarejestrowanych danych wymaga więc przeglądania każdego pliku z osobna. W proponowanym oprogramowaniu można dokonać wyboru czy zapisać dane w osobnym pliku czy w już istniejącym.

Dzięki temu można wyświetlić dane z jednego okresu rejestracji (wg daty) lub wczytać wszystkie dane, które pochodzą z wybranego rejestratora. W ten sposób, możliwy jest przegląd i wydruk danych nie tylko z jednej sesji rejestracji ale także przykładowo z ostatniego półrocza.

Przykład zastosowania 2:

Użytkownik posiada wiele monitorowanych punktów, codziennie rano pracownik wykonuje czynności połączenia się z rejestratorem, zgrania danych do programu zapisu danych na dysku itp. Operację powtarza więc dla każdego rejestratora co w przypadku 10 sztuk wymaga zarówno koncentracji jak i czasu. Proponujemy uruchomienie funkcji automatycznego odczytu, w trakcie którego użytkownik dokonuje tylko zmiany rejestratorów w czytniku. Program zaś sprawdza stan czytnika, kopiuje dane, zapisuje w bazie danych, przygotowuje rejestrator do dalszej pracy. Obsługa 10 sztuk z wykorzystaniem nowej funkcji zajmie około 2 minut. Przegląd danych jak wyżej.

Przykład zastosowania 3:

Biorąc pod uwagę, że do tej pory dane gromadzone były w oddzielnych plikach użytkownicy na własną rękę konwertowali dane do pliku tekstowego i wczytywali do arkuszy typu Microsoft Excel w celu dalszej obróbki i wydruku. Operacje te również są bardzo pracochłonne. W proponowanym oprogramowaniu wiele narzędzi dostępnych jest od ręki, natomiast eksport do arkusza typu Microsoft Excel realizuje się jednym kliknięciem.

Przykład zastosowania 4:

Histogram to graficzna reprezentacja zgromadzonych danych. W przypadku przeglądu danych z poszczególnych sesji wyświetlany jest właśnie histogram, który może być pomocny w analizie wyników.

Wymagania systemu:

procesor 1GHz, 512MB RAM, wolne miejsce na dysku twardym: 150MB na aplikację oraz dodatkowe miejsce na przechowywanie plików danych, karta graficzna SVGA, port USB, mysz, klawiatura, system operacyjny Windows XP/7.

Wersja demonstracyjna oprogramowania dostępna jest bezpłatnie. Po 10 dniach w celu dalszej pracy wymagane jest wykupienie odpowiedniej licencji.