

Oślony wiercone do stosowania w warunkach wysokich ciśnień i dużych przepływów, jako zabezpieczenie poprawnej pracy czujników rezystancyjnych i termoelektrycznych (np. typ TOPGI-11) w aplikacjach pomiarowych. Cały element wykonany jest z jednolitego materiału z głębokim wierceniem na całej długości. Znajdują szerokie zastosowanie w przemyśle ciężkim, spożywczym, chemicznym oraz energetyce. Montaż osłony odbywa się poprzez wstawienie jej w miejsce pomiaru.

## Dane techniczne

### Materiał

stal konstrukcyjna: 1.0460  
 stале kotłowe: 1.7335, 1.7380  
 stале kwasoodporne: 1.4541, 1.4571, 1.4404

### Wersja konstrukcyjna

- szlifowana
- prosta
- zwężana
- stopniowana

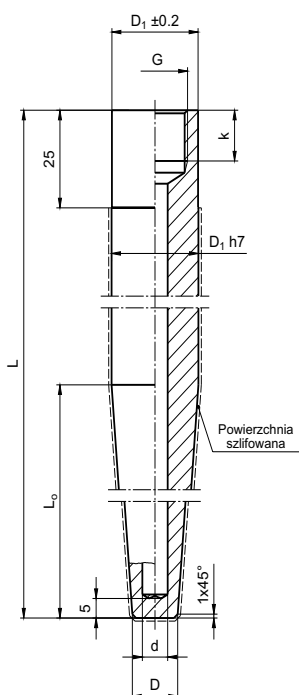
Średnica otworu d	Min. średnica osłony D	Max. długość osłony L
ø3.5	ø10	400
ø7	ø12	700
ø9	ø15	600
ø12	ø18	700
ø12	ø18	1400
ø14	ø20	600

\* inne wymiary wg uzgodnień

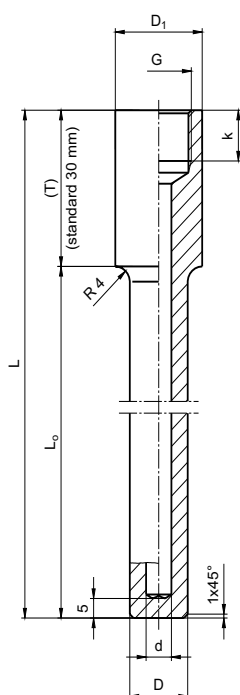
Wymiary gwintu G	Długość gwintu k	Min. średnica odsadzenia D <sub>1</sub>
M14x1,5	13	ø18
M18x1,5	15	ø24
M20x1,5 G½	15	ø26
M27x2 G¾	20	ø32

\* inne wymiary wg uzgodnień

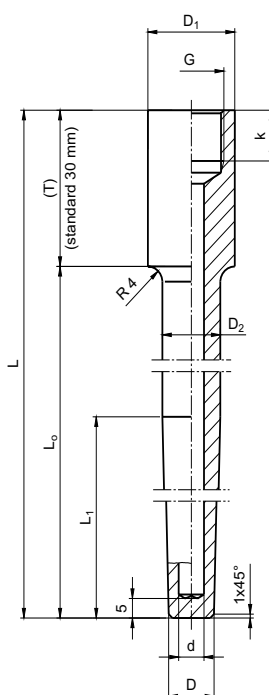
szlifowana SWS-SZ



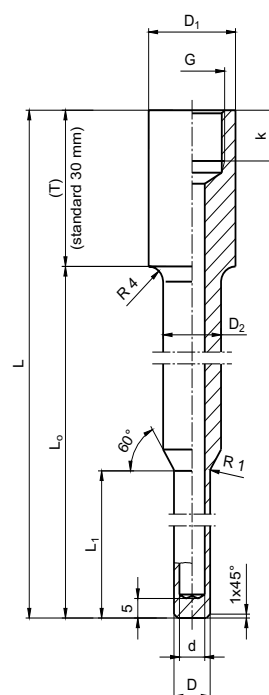
prosta SWS-P



zwężana SWS-Z



stopniowana SWS-S



## Kod wyrobu

		<b>Wersja konstrukcyjna</b>	
		<b>P</b>	prosta
		<b>Z</b>	zwężana
		<b>S</b>	stopniowana
1	<input type="text"/>	<b>SZ</b>	szlifowana
		<b>Średnica osłony D</b>	
		<b>15</b>	15 mm
2	<input type="text"/>		inne parametry wg uzgodnień
		<b>Średnica odsadzenia D<sub>1</sub></b>	
		<b>24</b>	24 mm
3	<input type="text"/>		inne parametry wg uzgodnień
		<b>Średnica osłony D<sub>2</sub>*</b>	
		<b>20</b>	20 mm
4	<input type="text"/>		inne parametry wg uzgodnień
		<b>Średnica otworu d</b>	
		<b>7</b>	7 mm
5	<input type="text"/>		inne parametry wg uzgodnień
		<b>Wymiar gwintu G</b>	
		<b>M18x1,5</b>	gwint metryczny M18x1,5
6	<input type="text"/>		inne parametry wg uzgodnień
		<b>Długość gwintu k</b>	
		<b>13</b>	13 mm
7	<input type="text"/>		inne parametry wg uzgodnień
		<b>Długość całkowita L</b>	
		<b>300</b>	300 mm
8	<input type="text"/>		inne parametry wg uzgodnień
		<b>Długość L<sub>0</sub></b>	
		<b>100</b>	100 mm
9	<input type="text"/>		inne parametry wg uzgodnień
		<b>Długość L<sub>1</sub>*</b>	
		<b>65</b>	65 mm
10	<input type="text"/>		inne parametry wg uzgodnień
		<b>Materiał</b>	
		<b>A</b>	stal konstrukcyjna 1.0460
		<b>B</b>	stal kotłowa 1.7335
		<b>C</b>	stal kotłowa 1.7380
		<b>D</b>	stal kwasoodporna 1.4541
		<b>E</b>	stal kwasoodporna 1.4571
		<b>F</b>	stal kwasoodporna 1.4404
11	<input type="text"/>		inne parametry wg uzgodnień

\* nie dotyczy osłon SWS-SZ oraz SWS-P

1 2 3 4 5 6 7 8 9 10 11

IT-SWS -  -  -  -  -  -  -  -  -  -  -  -

Przykład zamówienia: **Ośłona IT-SWS-S-15-24-20-7-M18x1,5-15-300-240-65-A**