

Rozwiązania ultradźwiękowe



Smaruj łożyska **poprawnie**



Właściwy środek smarny



Właściwe miejsce



Właściwy odstęp czasowy



Właściwa ilość



Właściwe wskaźniki

- twórz setki baz danych i przeglądów
- śledź typ i zużycie smaru
- uzyskaj precyzyjną diagnozę dzięki 4 wskaźnikom stanu SDT
- sortuj urządzenia jako DOBRE, ZŁE i PODEJRZANE

Nieprawidłowe smarowanie jest główną przyczyną awarii łożysk.

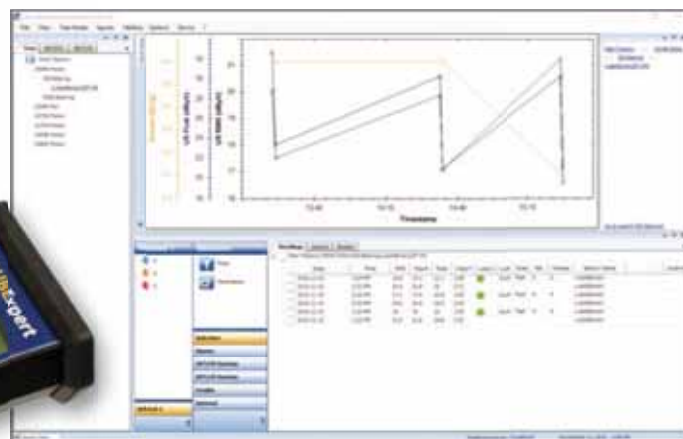
Wiele działów utrzymania ruchu praktykuje smarowanie urządzeń na podstawie nieekonomicznego harmonogramu kalendarzowego. Z tego powodu łożyska są nadmiernie lub niedostatecznie smarowane i nie osiągają założonych parametrów roboczych.

LUBExpert mówi nam, kiedy mamy smarować... a kiedy przestać.

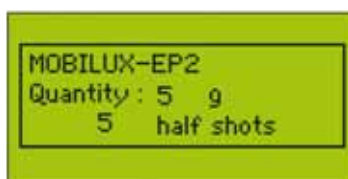
Smar zmniejsza tarcie występujące w łożyskach. Mniejsze tarcie oznacza dłuższy okres sprawności eksploatacyjnej. LUBExpert ostrzega, gdy wzrasta poziom tarcia, wyświetla wytyczne podczas smarowania i zapobiega nadmiernemu lub niedostatecznemu smarowaniu.



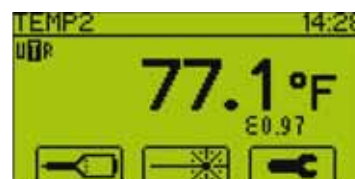
Zarządzanie programem smarowania za pomocą pakietu Ultranalysis



Określaj typ i ilość smaru dla danego urządzenia



Rejestruj temperaturę urządzenia



Cechy LUBExpert

Integracja z pakietem oprogramowania Ultranalysis (UAS)

- 6 poziomów katalogów określa lokalizację urządzeń
- definiowane bazy danych i przeglądy
- alarmy i analiza z wykorzystaniem 4 wskaźników stanu
- raport stanu „przed/po”
- raport zużycia smaru

Funkcja asystenta smarowania

- cztery wskaźniki stanu
- pomiar temperatury
- określenie typu i ilości smaru
- smarowanie z wyświetlanymi na żywo wytycznymi
- wskaźnik stanu: dobre/złe/podejrzane
- obrotowy uchwyt do mocowania na smarownicy
- dostępna aktualizacja do SDT270SU/DU



LUBExpert
bazuje na wytrzymałej
platformie SDT



sdtultrasound.com/lubexpert

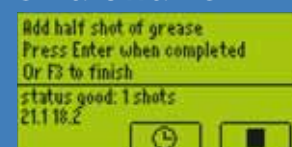
Pomiar



Rejestracja



Smarowanie



Analiza



Wynik





INTROL Sp. z o.o.

ul. Kościuszki 112
40-519 Katowice
tel.: +48 32 789 00 00
fax: +48 32 789 00 10
internet: www.introl.pl
e-mail: introl@introl.pl