

Czujnik temperatury seria IE5

Dane techniczne

Zakres pomiarowy / element przetwarzający

-40÷60°C Pt100 kl. B

Oslona

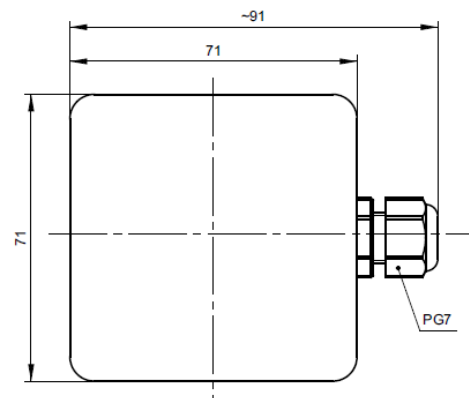
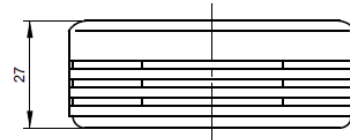
– brak – rezystor pomiarowy nieosłonięty wewnątrz obudowy

Obudowa

– materiał ABS, IP-20
– wilgotność otoczenia max 80% RH
– rozstaw otworów montażowych 48mm

Opcje

– Pt500, Pt1000, Ni100, Ni1000
– linia 2-, 3-, 4-przewodowa
– Pt100: kl. A lub kl. AA
– z dławikiem PG-7



KODY ZAMÓWIENIA

CZUJNIK TEMPERATURY

IT - IE5 - [] / [] / [] - []

Element przetwarzający: (2*) - Pt100, J lub K

Klasa elementu: B, A, 2 lub 1

Obwód (RTD) : 2, 3, 4 (przewodowy)

Wersja z dławikiem: PG7