

Instalowanie przepływomierza



INSTALOWANIE PRZEPIŁYWOMIERZA

Wymagane odcinki proste

**Dokładność przy braku
wymaganych odcinków**

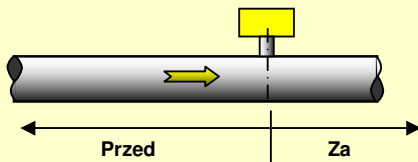
Sposób instalacji

introl

automatyka i pomiary

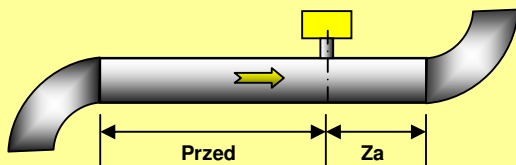
FCI FLUID COMPONENTS
INTERNATIONAL LLC

Wymagane odcinki proste (ID - średnica wewnętrzna)



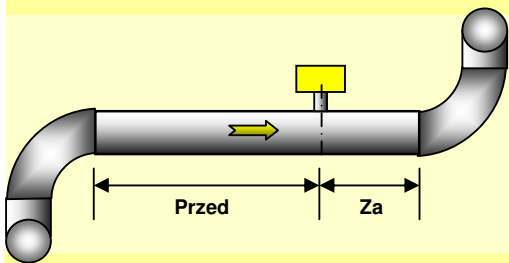
Wymagania podstawowe

Rozmiar rurociągu	Przed	Za
średnica < 150 mm	20 x ID	10 x ID
średnica > 150 mm	15 x ID	7.5 x ID
średnica+Vortab (prostownica)	6 x ID	2 x ID



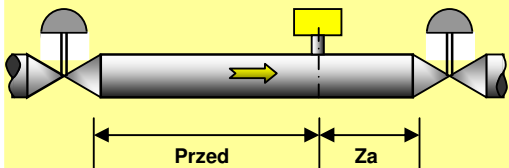
Kolano 45° lub 90° w jednej płaszczyźnie

Rozmiar rurociągu	Przed	Za
średnica < 150 mm	15 x ID	7.5 x ID
średnica > 150 mm	10 x ID	5 x ID
średnica+Vortab	6 x ID	1 x ID



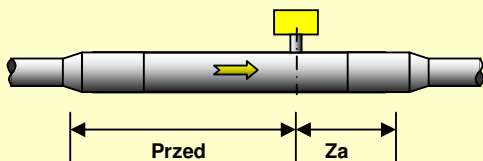
Kolana 45° lub 90° w różnych płaszczyznach (efekt wiru)

Rozmiar rurociągu	Przed	Za
średnica < 150 mm	20 x ID	10 x ID
średnica > 150 mm	15 x ID	5 x ID
średnica+Vortab	6 x ID	2 x ID



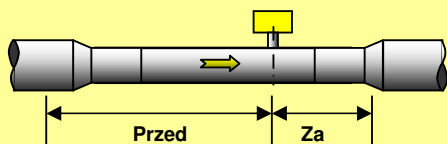
Zawór regulacyjny (1 zawór przed lub za punktem zabudowy przepływomierza)

Rozmiar rurociągu	Przed	Za
średnica < 150 mm	20 x ID	10 x ID
średnica > 150 mm	15 x ID	5 x ID
średnica+Vortab	9 x ID	2 x ID



Rozszerzenie rurociągu

Rozmiar rurociągu	Przed	Za
średnica < 150 mm	20 x ID	10 x ID
średnica > 150 mm	15 x ID	5 x ID
średnica+Vortab	9 x ID	2 x ID



Zwężenie rurociągu

Rozmiar rurociągu	Przed	Za
średnica < 150 mm	15 x Pipe ID	5 x Pipe ID
średnica > 150 mm	10 x Pipe ID	3 x Pipe ID
średnica+Vortab	6 x Pipe ID	1 x Pipe ID

Powyższe informacje są tylko orientacyjnymi i mogą się różnić w zależności od aplikacji. Dokładność i wymagane odcinki proste możliwe są do określenia jedynie po podaniu danych aplikacji przedstawicielowi firmy INTROL
Kontakt: przeplywy@introl.pl, 0327890090

Szacowany wpływ zakłóceń przed i za przepływomierzem oparty na programie AVAL version 3.063. firmy FCI

Średnica <150 mm

Odległość od przepływomierza	19DI	17DI	15DI	13DI	11DI	9DI	7DI	5DI	3DI	1DI	Przepływomierz	1DI	3DI	5DI	7DI	9DI
Szacunkowy dodatkowy błąd w % wskazań																
90° Kolano	0	0	<1	1	1	2	3	4	4,5	5		4	3	2	1	0
2 Kolana w odległości 4DI	1	1	2	2	2	3	5	6	8	9		5	4	3	2	1
Zasuwa	1	2	3	4	5	6	8	10	17	20		15	13	8	3	1

D - średnica wewnętrzna rurociągu

Średnica > 150 mm

Odległość od przepływomierza	19DI	17DI	15DI	13DI	11DI	9DI	7DI	5DI	3DI	1DI	Przepływomierz	1DI	3DI	5DI	7DI	9DI
Szacunkowy dodatkowy błąd w % wskazań																
90° Kolano	0	0	0	0	0	<1	2	3	4	5		4	2	<1	0	0
2 Kolana w odległości 4DI	0	0	<1	2	2	2	4	5	6	8		4	3	<1	0	0
Zasuwa	0	0	<1	2	3	4	6	8	15	20		15	5	<1	0	0

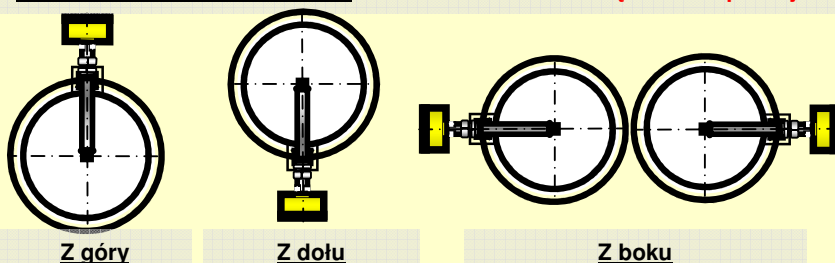
Powyższe informacje są tylko orientacyjnymi i mogą się różnić w zależności od aplikacji. Dokładność i wymagane odcinki proste możliwe są do określenia jedynie po podaniu danych aplikacji przedstawicielowi firmy INTROL
 Kontakt: przeplywy@introl.pl, 0327890090

Sposób instalacji

Przykłady instalacji, dla specyficznych aplikacji skontaktuj się z przedstawicielem lokalnym FCI (INTROL)

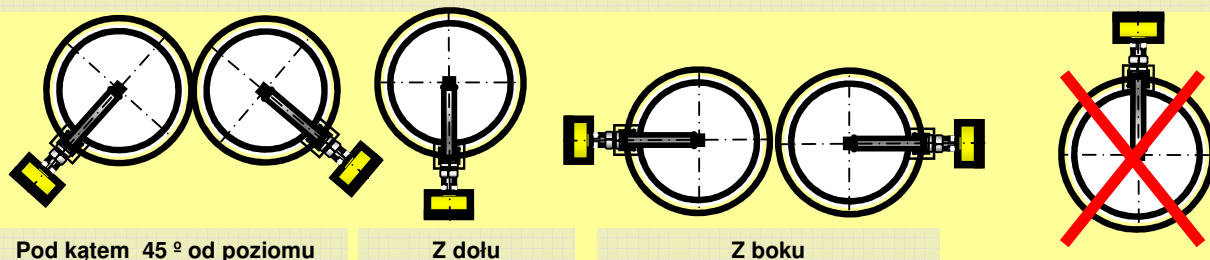
Montaż w rurociągu poziomym

Dla większości aplikacji



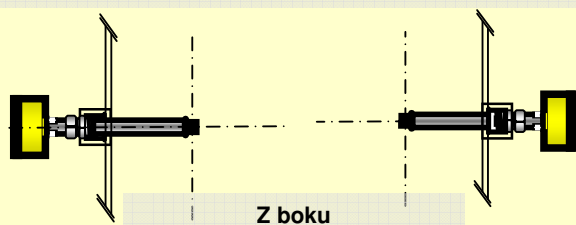
Montaż w rurociągu poziomym

Dla gazów o wysokiej wilgotności



Montaż w rurociągu pionowym

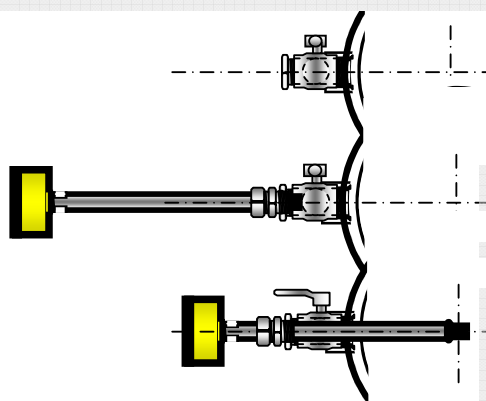
Dla wszystkich gazów



Montaż przez zawór kulowy pozwalający na instalowanie i deinstalowanie przepływomierza pod ciśnieniem



Model	Zawór Kulowy	Wymagana redukcja
ST98 3/4"	1" NPT	Tak 1" na 3/4" NPT
ST50 1/2"	3/4" NPT	Tak 3/4" na 1/2" NPT
ST50 3/4"	3/4" NPT	Nie



Instalacja przepływomierza ST98 na zamkniętym zaworze kulowym

Po otwarciu zaworu wsunięcie przepływomierza na wymaganą głębokość

Uwaga Podczas montażu należy zwrócić szczególną uwagę na czujniki pomiarowe gdyż ich uszkodzenie (zgięcie) może powodować niepoprawną pracę przepływomierza

Przedstawiciel :

Introl sp. z o.o.
ul. Kościuszki 112
40-519 Katowice
www.introl.pl
przeplywy@introl.pl
032 7890090



FCI FLUID COMPONENTS INTERNATIONAL LLC

Website: www.fluidcomponents.com

1755 La Costa Meadows Drive, San Marcos, California 92078, USA

Phone 760-744-6950 Fax 760-736-6250

Europe: Persephonestraat 3-01. 5047 TT Tilburg, The Netherlands

Phone+31 13 5799034 Fax +31 13 5799036

FCI is ISO 9001 certified