

### Opis produktu

Presostaty mechaniczne tej serii charakteryzują się zwartą budową i małymi gabarytami. Mają możliwość ustawienia punktu zadziałania w całym podzakresie ciśnienia.

Ustawianie punktu przełączania odbywa się przy pomocy śrubki umieszczonej w górnej części obudowy.

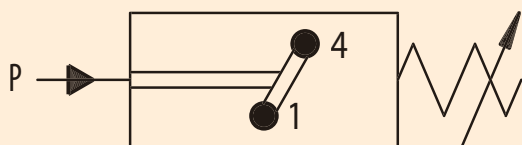
Wyposażone są w pojedynczy styk normalnie otwarty lub zamknięty (w zależności od modelu).



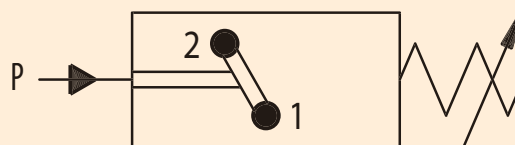
### Parametry techniczne

Zakres	0,3 ÷ 2,0 bar
	1 ÷ 10 bar
	10 ÷ 70 bar
	50 ÷ 200 bar
Wykonanie materiałowe obudowa membrana	stal cynkowana
	NBR
Przyłącze procesowe	G $\frac{1}{4}$
Kontakt elektryczny	pojedynczy styk NO lub NC
Obciążenie styku	250 VAC / 5A, 250 VDC / 0,25 A
Histereza	15 ÷ 20% pełnej skali
Temperatura medium	-25 ÷ +85°C
Zastosowanie	powietrze
	olej hydrauliczny
	emulsje olejowe

System styków NO



System styków NC



### Sposób oznaczania i zamawiania

Wyłącznik ciśnienia					
model	420				
zakresy	0,3 ÷ 2,0 bar	002			
	1 ÷ 10 bar	010			
	10 ÷ 70 bar	070			
	50 ÷ 200 bar	200			
kontakt elektryczny	styk normalnie otwarty	NO			
	styk normalnie zamknięty	NC			
przyłącze procesowe				G $\frac{1}{4}$ "	
opcje				osłona styków	osłona

#### PRZYKŁAD KODU ZAMÓWIENIA

Kod zamówieniowy dla wyłącznika ciśnienia: 420.010 NO – G $\frac{1}{4}$ " + osłona