

introl

automatyka i pomiary

Termowizja



**Kamery termowizyjne
do różnych zastosowań**

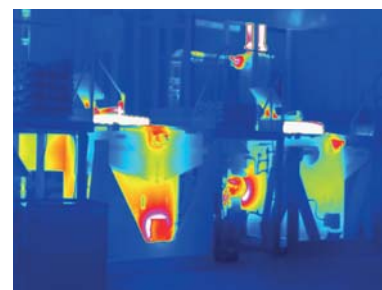
Kamera 384 × 288...

D300

...dla profesjonalistów

- Zakres -20 ÷ +600°C z opcją +1500°C
- Kamera termowizyjna 384 × 288
- Aparat 5Mpx
- Dalmierz laserowy
- Czułość ≤0.06°C @ 30°C
- 3,5" dotykowy wyświetlacz
- Autofokus

Przenośna kamera termowizyjna D300 z funkcją autofokusa, przeznaczona do precyzyjnych pomiarów temperatury w zakresie od -20 do +600°C. Kamera posiada produkowany w Europie detektor mikrobolometryczny (brak konieczności oczekiwania na zezwolenia importowe) o rozdzielczości 384×288, stabilizowany w temperaturze otoczenia (brak chłodzenia!) o czułości 0,06°C (minimalna różnica temperatur jaką jest w stanie wykryć urządzenie). Tak wysoka czułość pozwala np: na diagnostykę izolacji budynków czy zastosowania kamer w medycynie. Z uwagi na klimat jaki występuje w Europie urządzenie w standardzie przystosowane jest do pracy w temperaturze minimalnej -20°C. Kamera posiada kolorowy, dotykowy, zewnętrzny ekran LCD z możliwością obracania. Ekran posiada aktywną matrycę, co umożliwi obserwację obrazu nawet przy silnym oświetleniu słonecznym. Na ekranie można bezpośrednio odczytać temperaturę 8 ruchomych punktów, kamera umożliwi korekcję wskazań od współczynnika emisyjności, odległości i wilgotności powietrza. Dla ułatwienia lokalizacji miejsca pomiaru kamera posiada celownik laserowy (identyczny jak w pirometrach), dalmierz laserowy oraz aparat cyfrowy o rozdzielczości 2560×1920. Dzięki funkcji DuoVisonPlus można nałożyć obraz rzeczywisty na obraz termowizyjny z wyszczególnieniem krawędzi przedmiotów. Kamera zapisuje zdjęcie termowizyjne ze zdjęciem w świetle widzialnym, co umożliwia nie tylko prostą identyfikację obiektu, ale również przygotowanie raportu z badań.



Kamera 384 × 288...

HOTFIND-S

...dla profesjonalistów

- Zakres -20 ÷ +600°C z opcją do +1500°C
- Kamera termowizyjna 384 × 288
- Kamera video 640 × 480
- Lampa doświetlająca
- Czułość 50 mK
- Wymienne obiektywy 48°, 28°, 24°, 12°
- 3,5" dotykowy wyświetlacz
- Karta pamięci 16 GB
- Zaawansowane oprogramowanie do analizy i raportów

Przenośna kamera termowizyjna HOTFIND-S jest nowoczesnym urządzeniem, przeznaczonym do precyzyjnych pomiarów temperatury w zakresie od -20 do +600°C. Kamera posiada detektor mikrobolometryczny o rozdzielczości 384×288, stabilizowany w temperaturze otoczenia o czułości 0,05°C. Kamerę wyposażono w dotykowy ekran o przekątnej 3,5". Na ekranie można bezpośrednio odczytać temperaturę 9 ruchomych punktów, kamera umożliwia korekcję wskazań od współczynnika emisyjności, odległości i wilgotności powietrza. Dzięki funkcji DuoVison można nałożyć obraz rzeczywisty na obraz termowizyjny co umożliwia nie tylko prostą identyfikację obiektu, ale również ułatwia przygotowanie raportu z badań.



Kamera 640 × 480...

D500

...dla profesjonalistów



- Zakres $-20 \div +350^{\circ}\text{C}$ z opcją $+1500^{\circ}\text{C}$
- Rozdzielczość detektora 640×480
- Czułość $\leq 0.05^{\circ}\text{C}@30^{\circ}\text{C}$
- 3,5" dotykowy wyświetlacz
- Autofokus
- Lampa doświetlająca
- Aparat 5 Mpx
- Karta pamięci 32 GB
- Dalmierz laserowy
- Zaawansowane oprogramowanie do analizy i raportów

Przenośna kamera termowizyjna D500 z funkcją autofokus, przeznaczona do precyzyjnych pomiarów temperatury w zakresie od -20 do $+600^{\circ}\text{C}$.

Kamera posiada produkowany w Europie detektor mikrobolometryczny (brak konieczności oczekiwania na zezwolenia importowe) o rozdzielczości 384×288 , stabilizowany w temperaturze otoczenia (brak chłodzenia!) o czułości $0,05^{\circ}\text{C}$ (minimalna różnica temperatur jaką jest w stanie wykryć urządzenie). Tak wysoka czułość pozwala np: na diagnostykę izolacji budynków czy zastosowania kamer w medycynie. Z uwagi na klimat jaki występuje w Europie urządzenie w standardzie przystosowane jest do pracy w temperaturze minimalnej -20°C .

Kamera posiada kolorowy, dotykowy, zewnętrzny ekran LCD, który posiada aktywną matrycę, co umożliwi obserwację obrazu nawet przy silnym oświetleniu słonecznym. Na ekranie można bezpośrednio odczytać temperaturę 8 ruchomych punktów, kamera umożliwia korekcję wskazań od współczynnika emisyjności, odległości i wilgotności powietrza. Dla ułatwienia lokalizacji miejsca pomiaru kamera posiada celownik laserowy (identyczny jak w pirometrach), dalmierz laserowy oraz aparat cyfrowy o rozdzielczości 5 Mpx. Dzięki funkcji DuoVisonPlus można nałożyć obraz rzeczywisty na obraz termowizyjny z wyszczególnieniem krawędzi przedmiotów. Kamera zapisuje zdjęcie termowizyjne ze zdjęciem w świetle widzialnym, co umożliwi nie tylko prostą identyfikację obiektu, ale również przygotowanie raportu z badań.



Kamera 160 × 120...

PK160

...tablet i kamera w jednym



- Zakres $-20 \div +350^{\circ}\text{C}$
- Rozdzielczość 160×120
- Wyświetlacz 5"
- System Android
- Atrakcyjna cena

Urządzenie PK-160 jest połączeniem tabletu oraz kamery termowizyjnej.

Tablet PK-160 wyposażony jest w detektor podczerwieni o rozdzielczości 160×120 , a zakres pomiarowy temperatury wynosi od -20°C do $+350^{\circ}\text{C}$. Kamera o rozdzielczości 8 megapikseli umożliwia fuzję obrazów rzeczywistych oraz termowizyjnych. PK-160 odporny jest na drgania, kurz i wodę, posiada obudowę IP54. Tablet działa na systemie Android, co daje praktycznie nieograniczone możliwości w analizie i przesyłaniu danych. Połączenia tabletu i wbudowanej kamery wykorzystującej technikę podczerwieni, decyduje o tym, że PK-160 jest bardzo praktycznym narzędziem pomiarowym.





INTROL sp. z o. o.

ul. Kościuszki 112
40- 519 Katowice
tel: +48 32 789 00 00
fax: +48 32 789 00 10
internet: www.introl.pl
e-mail: introl@introl.pl