

introl

automatyka i pomiary

Termowizja



**Kamery termowizyjne
do różnych zastosowań**

Kamera 640 × 480...

G96

...dla profesjonalistów

- Zakres do +2000°C,
- Rozdzielczość detektora 640×480
- Czulość 50 mK,
- Komunikacja Wi-Fi
- 5" wyświetlacz
- Wbudowany GPS
- Zaawansowane oprogramowanie do analizy i raportów
- Wymienne obiektywy 48°, 12°, 7°
- Wskaźnik laserowy
- Karta pamięci 2 GB
- Lampa doświetlająca



Przenośna kamera termowizyjna Satir G96-P jest nowoczesnym urządzeniem, przeznaczonym do precyzyjnych pomiarów temperatury w zakresie -20÷600°C, opcjonalnie do +1000°C lub +2000°C. Kamera posiada produkowany w Europie detektor microbolometryczny (brak konieczności oczekiwania na zezwolenia importowe) o rozdzielczości 640×480 stabilizowany w temperaturze otoczenia (brak chłodzenia!) o czułości 0,05°C. Tak wysoka czułość pozwala np: na diagnostykę izolacji budynków czy zastosowania kamer w medycynie. Z uwagi na klimat jaki występuje w Europie urządzenie w standardzie jest przystosowane do pracy w temperaturze minimalnej -20°C.

Kamera 384 × 288...

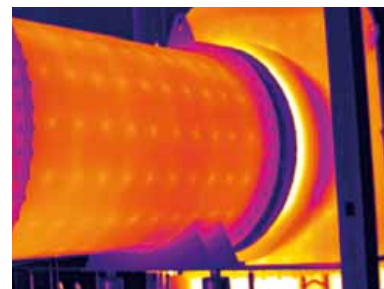
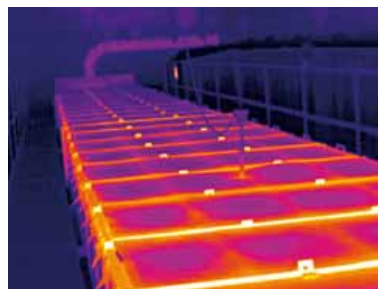
HOTFIND-S

...dla profesjonalistów

- Zakres -20 ÷ +250°C z opcją do +600° lub +1500°C
- Kamera termowizyjna 384 × 288
- Kamera video 640 × 480
- Lampa doświetlająca
- Czulość 50 mK
- Wymienne obiektywy 48°, 28°, 24°, 12°
- 3,5" dotykowy wyświetlacz
- Karta pamięci 16 GB
- Zaawansowane oprogramowanie do analizy i raportów



Przenośna kamera termowizyjna HOTFIND-S jest nowoczesnym urządzeniem, przeznaczonym do precyzyjnych pomiarów temperatury w zakresie -20÷600°C. Kamera posiada detektor mikrobolometryczny o rozdzielczości 384×288, stabilizowany w temperaturze otoczenia o czułości 0,05°C. Kamerę wyposażono w dotykowy ekran o przekątnej 3,5". Na ekranie można bezpośrednio odczytać temperaturę 9 ruchomych punktów, kamera umożliwia korekcję wskazań od współczynnika emisyjności, odległości i wilgotności powietrza. Dzięki funkcji DuoVison można nałożyć obraz rzeczywisty na obraz termowizyjny co umożliwia nie tylko prostą identyfikację obiektu, ale również ułatwia przygotowanie raportu z badań.





- Kamera termowizyjna 384 × 288
- Kamera video 640 × 480
- Czułość 50 mK
- 3,5" wyświetlacz TFT
- Karta pamięci SD 2 GB na 1000 termogramów
- Wymienne obiektywy 48°, 28°, 24°, 12°
- Wskaźnik laserowy
- Zaawansowane oprogramowanie
- Temperatura pracy -20 ÷ +50°C

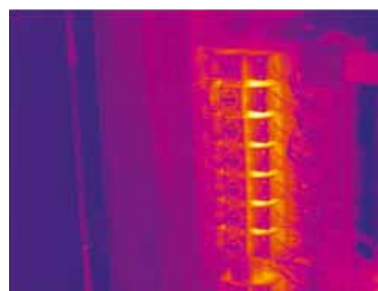
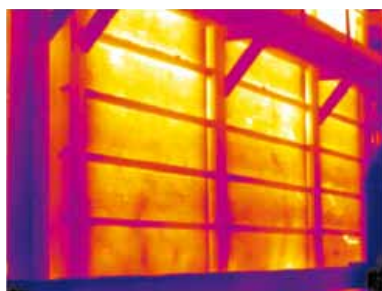
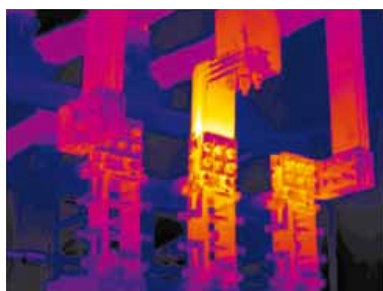
Przenośna kamera termowizyjna HOTFIND-L jest nowoczesnym urządzeniem, przeznaczonym do precyzyjnych pomiarów temperatury w zakresie -20÷250°C, opcjonalnie do +1500°C. Kamera posiada detektor mikrobolometryczny o rozdzielczości 384×288, stabilizowany w temperaturze otoczenia o czułości 0,05°C. Tak wysoka czułość pozwala np: na diagnostykę izolacji budynków czy zastosowania kamer w medycynie. Kamera posiada kolorowy zewnętrzny ekran LCD. Ekran posiada aktywną matrycę, co umożliwia obserwację obrazu nawet przy silnym oświetleniu słonecznym. Kamera umożliwia korekcję wskazań od współczynnika emisyjności, odległości i wilgotności powietrza.

Kamera 160 × 120... PK160 ...ogromne możliwości za niewielką cenę



- Zakres -20 ÷ +350°C
- Rozdzielczość 160x120
- Wyświetlacz 5"
- System Android
- Atrakcyjna cena

Urządzenie PK-160 jest połączeniem tabletu oraz kamery termowizyjnej. Tablet PK-160 wyposażony jest w detektor podczerwieni o rozdzielczości 160×120, a zakres pomiarowy temperatury wynosi od -20°C do +350°C. Kamera o rozdzielczości 8 megapikseli umożliwia fuzję obrazów rzeczywistych oraz termowizyjnych. PK-160 odporny jest na drgania, kurz i wodę, posiada obudowę IP54. Tablet działa na systemie Android, co daje praktycznie nieograniczone możliwości w analizie i przesyłaniu danych. Połączenia tabletu i wbudowanej kamery wykorzystującej technikę podczerwieni, decyduje o tym, że PK-160 jest bardzo praktycznym narzędziem pomiarowym.





INTROL sp. z o. o.

ul. Kościuszki 112
40- 519 Katowice
tel: +48 32 789 00 00
fax: +48 32 789 00 10
internet: www.introl.pl
e-mail: introl@introl.pl