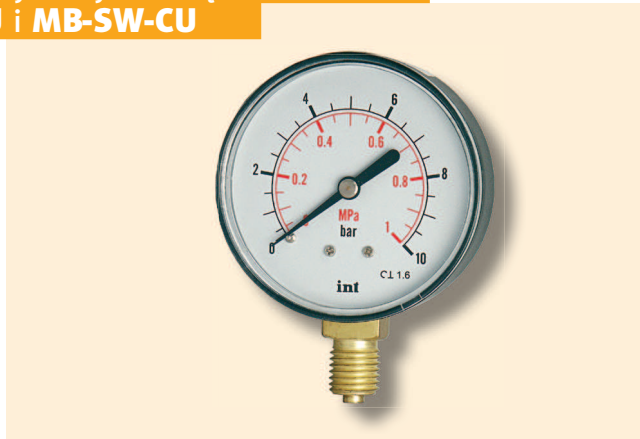


### Opis produktu

Manometry standardowe przeznaczone są do pomiaru ciśnienia mediów nieagresywnych (nie reagujących z miedzią) oraz w miejscach, gdzie nie występują agresywne opary lub duże ilości pyłu. Stosowane są do pomiaru ciśnienia w sieciach wodociągowych, pneumatyce, systemach grzewczych, itp.

Dla producentów urządzeń posiadamy specjalną ofertę np.: umieszczenie logo firmy na tarczy.

Posiadamy również bardzo atrakcyjną cenowo ofertę dla dystrybutorów.



### Parametry techniczne

Zakres	0 ÷ 0,6 bar do 0 ÷ 400 bar
Obudowa	tworzywo sztuczne: Ø40, Ø50, Ø63, Ø100
	stal węglowa: Ø100 i Ø150
Przyłącze procesowe	G <sup>1</sup> / <sub>4</sub> , M12 × 1,5 (Ø63)
	G <sup>1</sup> / <sub>2</sub> , M20 × 1,5 (Ø100 i Ø150)
Klasa dokładności	1,6% (Ø63, Ø100 i Ø150)
Temperatura medium	max. 60°C
Temperatura otoczenia	-40°C do 60°C

### Sposób oznaczania i zamawiania

Manometr z rurką Bourdona	MB	P	Cu	0						1,6%
obudowa	tworzywo	P								
	stal węglowa	SW								
elementy stykające z medium	stopy miedzi		Cu							
wypełnienie	bez wypełnienia		0							
średnica obudowy					40					
					60					
					63					
					100					
					150					
gwint				G <sup>1</sup> / <sub>4</sub> (Ø63)	G <sup>1</sup> / <sub>4</sub>					
				M12 × 1,5 (Ø63)	M12 × 1,5					
				G <sup>1</sup> / <sub>2</sub> (Ø100, Ø150)	G <sup>1</sup> / <sub>2</sub>					
				M20 × 1,5 (Ø100, Ø150)	M20 × 1,5					
przyłącze					radialne	R				
					tylne	T				
zakresy	-1 ÷ 0 bar	0 ÷ 2,5 bar	0 ÷ 16 bar	0 ÷ 100 bar						
	0 ÷ 0,6 bar	0 ÷ 4 bar	0 ÷ 25 bar	0 ÷ 160 bar						
	0 ÷ 1 bar	0 ÷ 6 bar	0 ÷ 40 bar	0 ÷ 250 bar						
	0 ÷ 1,6 bar	0 ÷ 10 bar	0 ÷ 60 bar	0 ÷ 400 bar						
klasa										1,6%

### PRZYKŁAD KODU ZAMÓWIENIA

Kod zamówieniowy dla manometru przemysłowego: **MB – P – Cu – 0 – 63 – G<sup>1</sup>/<sub>4</sub> – R – 6 bar – 1,6**